

RELATÓRIO DOS RESULTADOS DOS CURSOS PROFISSIONAIS

ANO LETIVO 2017 – 2018

2º PERÍODO

INTRODUÇÃO

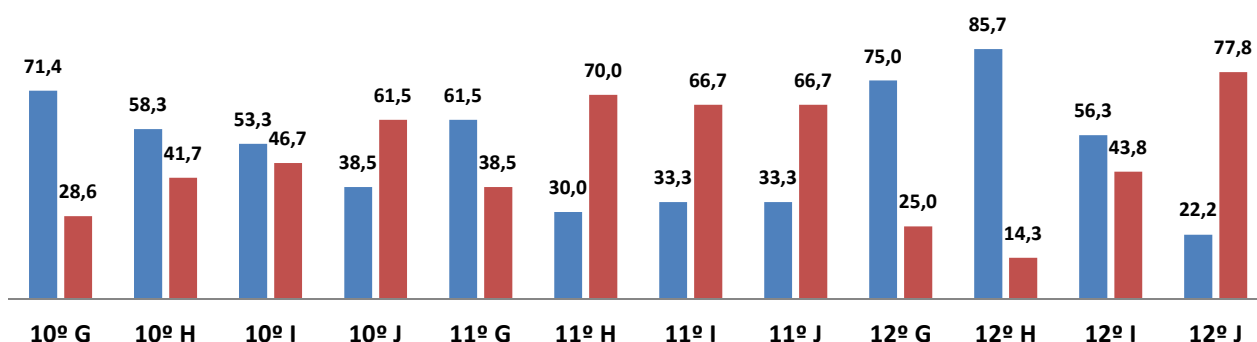
Este documento tem por finalidade apresentar a análise dos resultados obtidos pelos alunos dos cursos profissionais nos módulos avaliados até ao final do 2º período do ano letivo 2016/2017, por curso, turma e disciplina.

Turma	Curso profissional
10º G	Técnico de Comércio
10º H	Técnico de Gestão Desportiva
10º I	Técnico de Gestão de Equipamentos Informáticos
10º J	Técnico de Multimédia
11º G	Técnico de Comércio
11º H	Técnico de Apoio à Gestão Desportiva
11º I	Técnico de Gestão de Equipamentos Informáticos
11º J	Técnico de Multimédia
12º G	Técnico de Comércio
12º H	Técnico de Apoio à Gestão Desportiva
12º I	Técnico de Gestão de Equipamentos Informáticos

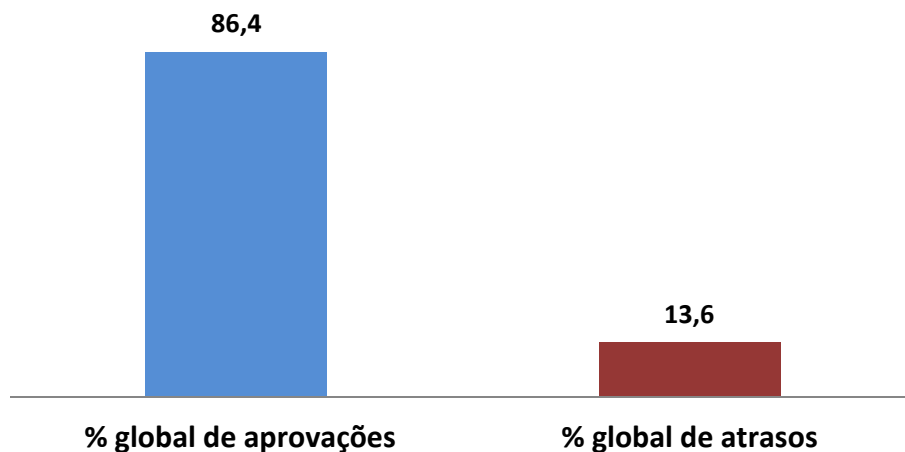
Turmas	10º G	10º H	10º I	10º J	11º G	11º H	11º I	11º J	12º G	12º H	12º I	12º J
Total Módulos Avaliados	16	18	23	24	16	19	17	14	27	28	24	23
Nº Alunos Todos Módulos capitalizados	10	7	8	5	8	3	4	5	9	12	9	2
1 módulo em atraso	0	3	2	0	0	4	4	5	1	1	4	2
2 módulos em atraso	0	1	1	0	3	1	1	1	0	0	1	2
3 módulos em atraso	0	0	1	0	1	1	1	1	0	0	0	0
mais 3 módulos em atraso	4	1	3	8	1	1	2	3	2	1	3	3
Nº Alunos por Turma	14	12	15	13	13	10	12	15	12	14	16	9
% alunos capitalizaram tudo	71,4	58,3	53,3	38,5	61,5	30,0	33,3	33,3	75,0	85,7	56,3	22,2
% alunos módulos em atraso	28,6	41,7	46,7	61,5	38,5	70,0	66,7	66,7	25,0	14,3	43,8	77,8
% global de aprovações	83,0	94,0	80,3	77,2	93,8	92,6	88,7	79,0	90,7	92,6	94,0	71,0
% global de atrasos	17,0	6,0	19,7	22,8	6,3	7,4	11,3	21,0	9,3	7,4	6,0	29,0

Capitalização de módulos por turma

■ % alunos capitalizaram tudo ■ % alunos módulos em atraso

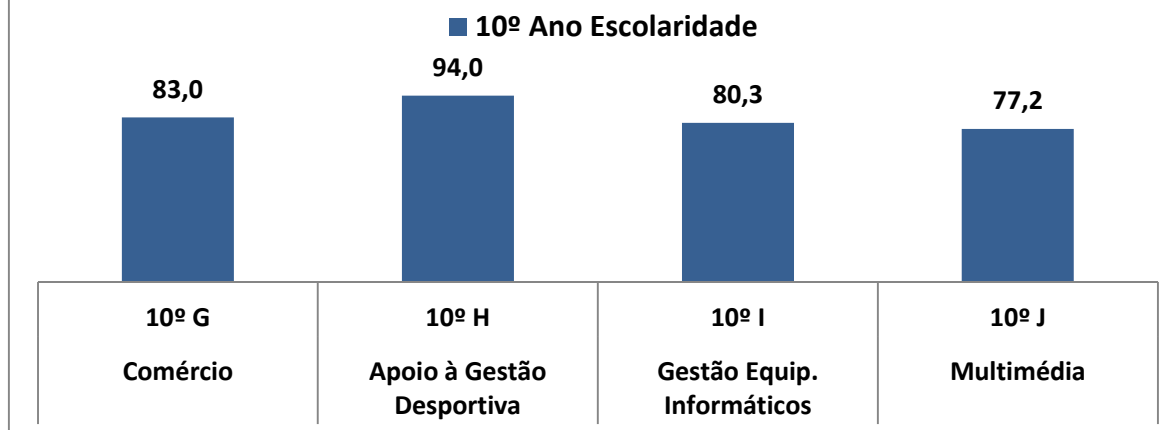


% global de aprovações vs atrasos



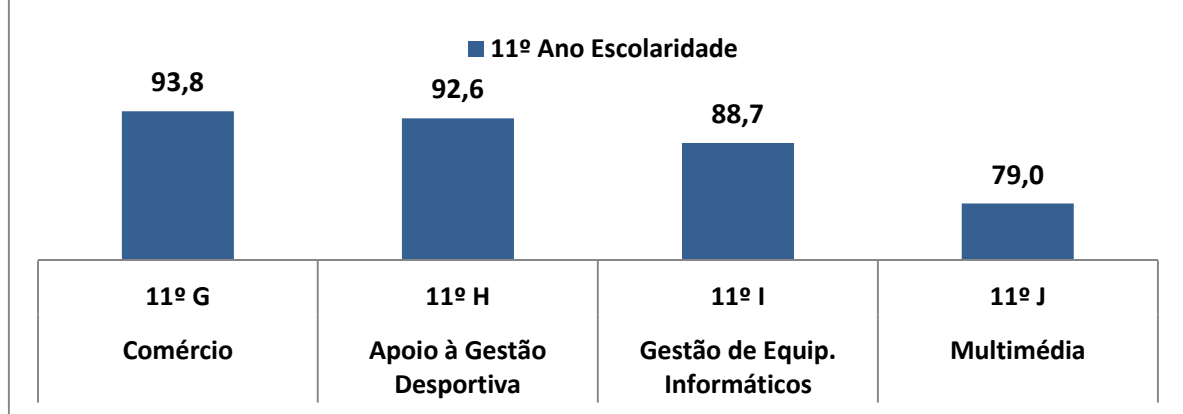
Curso Profissional	Turma	% aprovações
Comércio	10º G	83,0
Apoio à Gestão Desportiva	10º H	94,0
Gestão Equip. Informáticos	10º I	80,3
Multimédia	10º J	77,2

10º ano - % de aprovações por turma



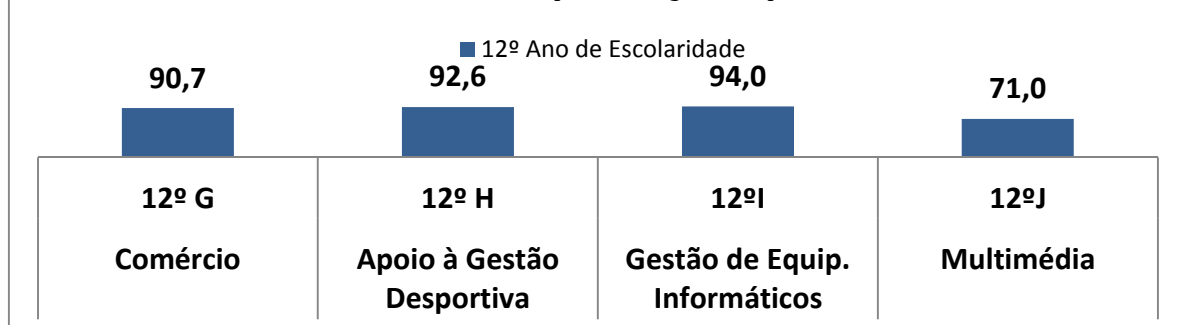
Curso Profissional	Turma	% aprovações
Comércio	11º G	93,8
Apoio à Gestão Desportiva	11º H	92,6
Gestão de Equip. Informáticos	11º I	88,7
Multimédia	11º J	79,0

11º ano - % de aprovações por turma



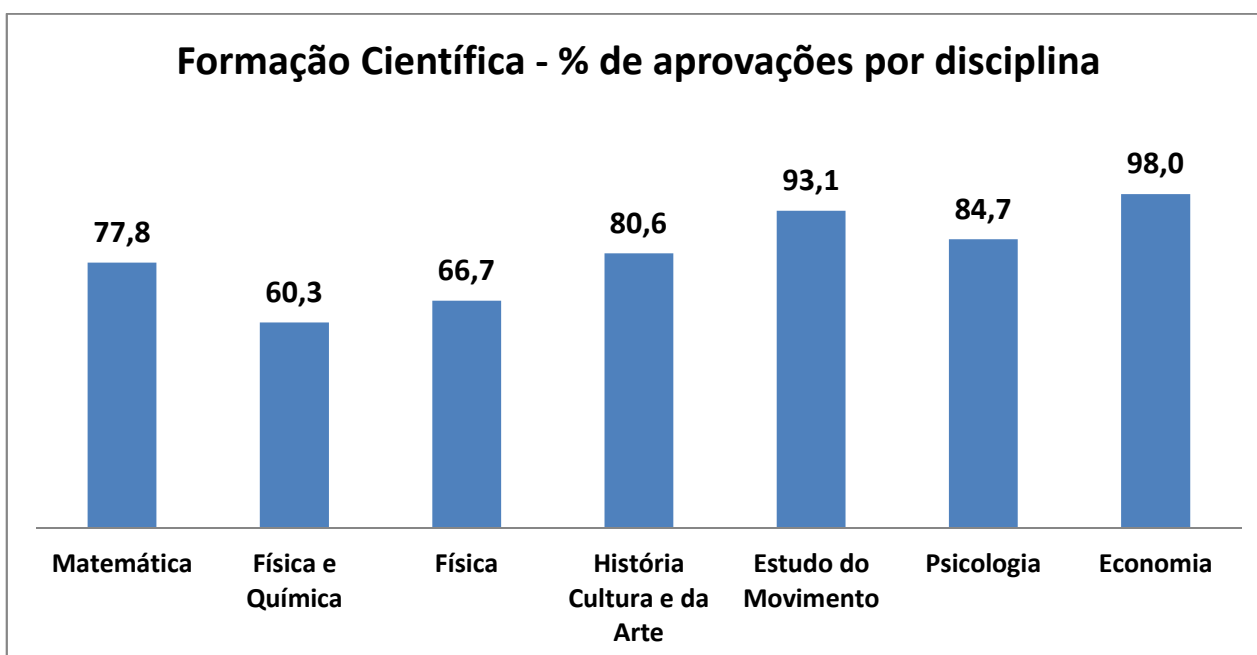
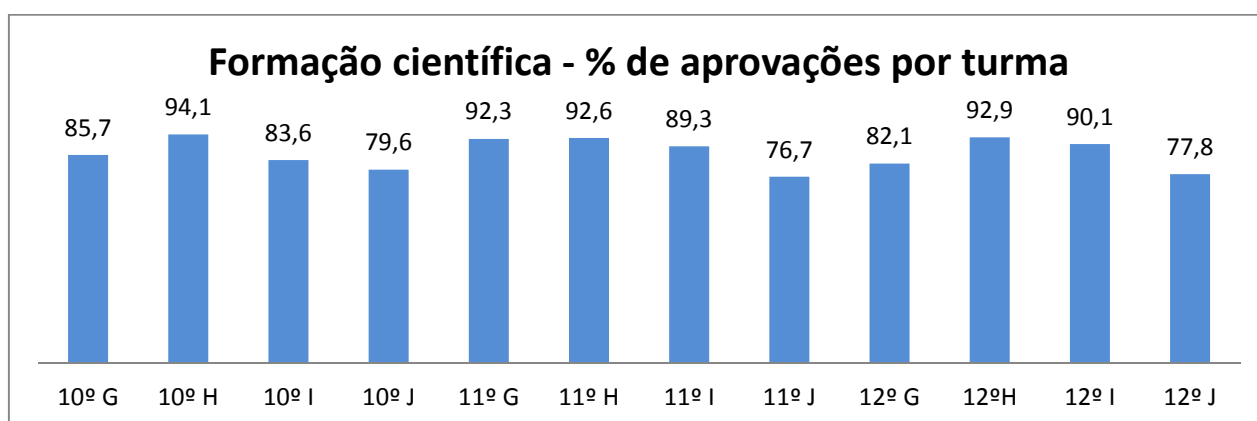
Curso Profissional	Turma	% aprovações
Comércio	12º G	90,7
Apoio à Gestão Desportiva	12º H	92,6
Gestão de Equip. Informáticos	12º I	94,0
Multimédia	12º J	71,0

12º ano - % de aprovações por turma

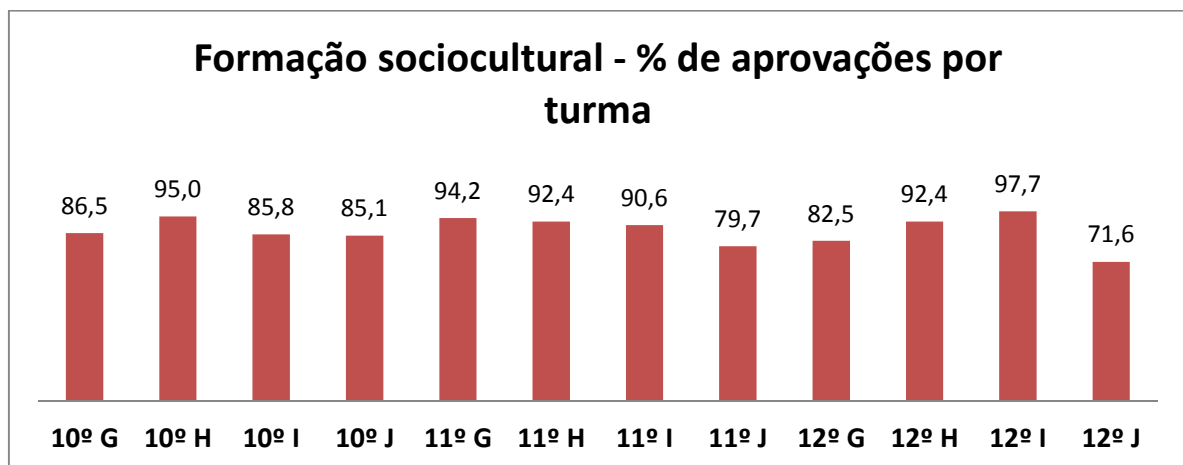
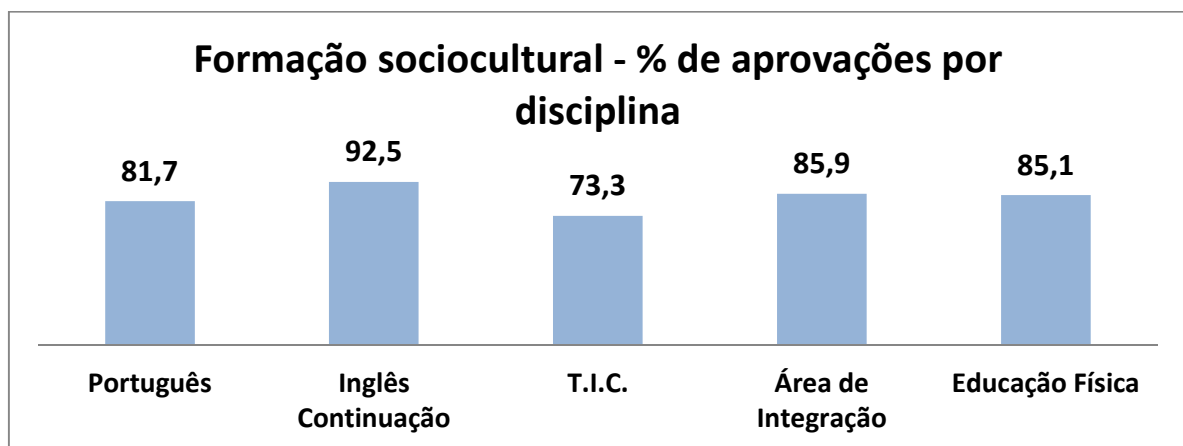


APROVEITAMENTO POR COMPONENTE DE FORMAÇÃO

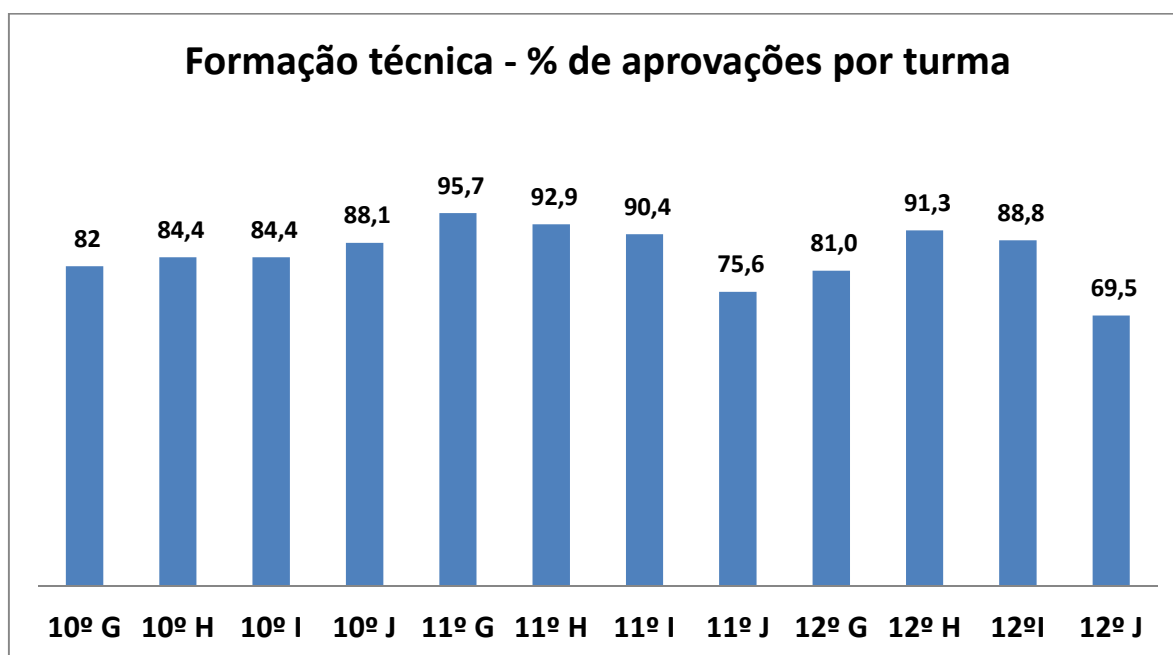
Formação Científica													
Disciplinas	10º G	10º H	10º I	10º J	11º G	11º H	11º I	11º J	12º G	12ºH	12º I	12º J	% de aprov. por disciplina
Matemática	85,7	92,3	86,7	83,3	84,6	81,8	100,0	80,0	79,5		90,1		77,8
Física e Química			80,4				78,6						60,3
Física				66,7									66,7
História Cultura e da Arte				88,9				73,3				77,8	80,6
Estudo do Movimento						100,0				92,9			93,1
Psicologia		95,8				96,1							84,7
Economia	85,6				100,0				84,6				98,0
% de aprovações por turma	85,7	94,1	83,6	79,6	92,3	92,6	89,3	76,7	82,1	92,9	90,1	77,8	

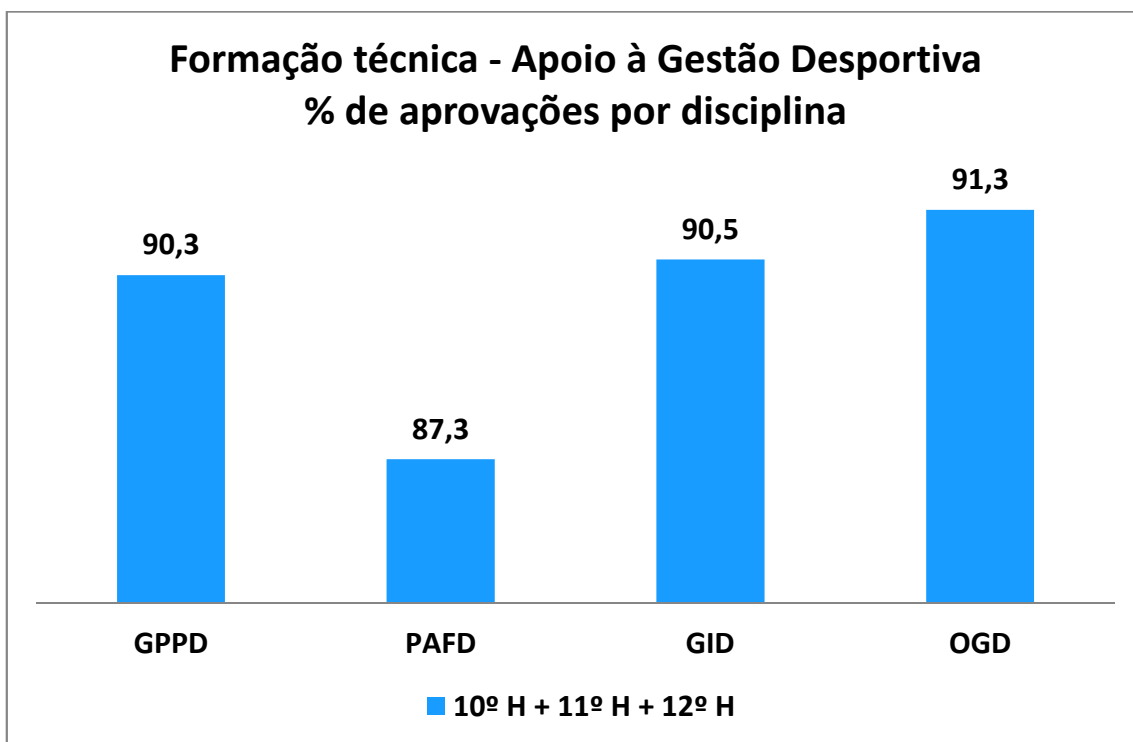
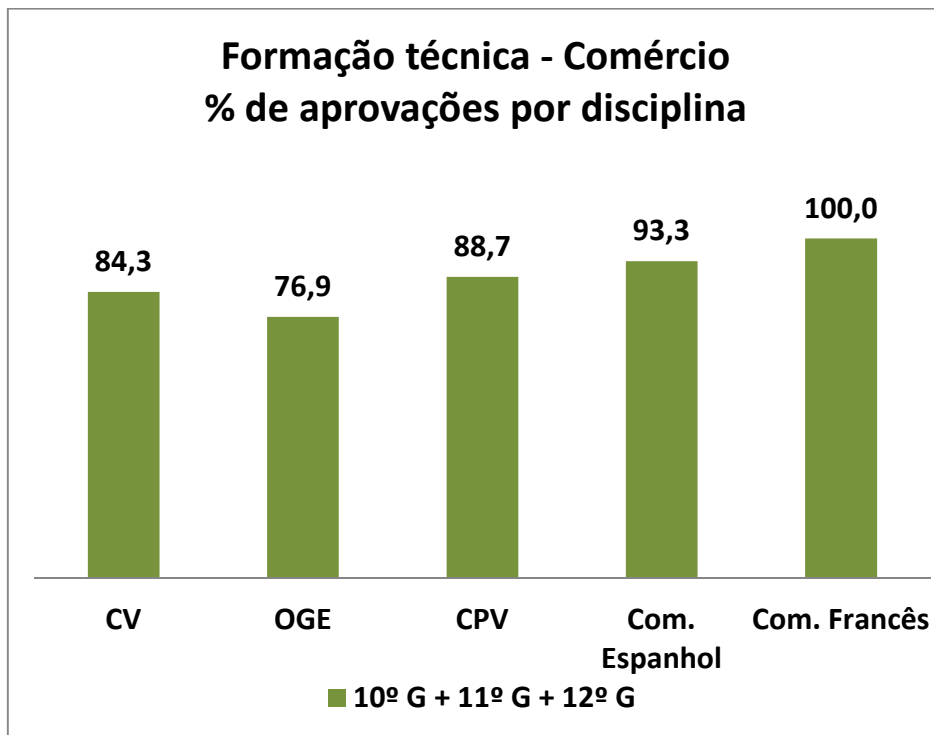


Formação Sociocultural													
Disciplinas	10º G	10º H	10º I	10º J	11º G	11º H	11º I	11º J	12º G	12º H	12º I	12º J	% de aprov. por disciplina
Português	78,6	87,5	88,9	75,6	92,3	91,7	75,0	73,3	79,5	91,1	98,0	66,7	81,7
Inglês Continuação	92,9	87,5	90,0	96,7	84,6	82,1	87,5	75,5					92,5
T.I.C.	85,7	100,0	86,7	86,7									73,3
Área de Integração	85,7	100,0	66,7	80,0	100,0	100,0	100,0	80,0	80,8	93,3	97,1	77,8	85,9
Educação Física	89,5	100,0	96,7	86,7	100,0	95,8	100,0	90,0	87,1	92,7	98,0	70,4	85,1
% de aprovações por turma	86,5	95,0	85,8	85,1	94,2	92,4	90,6	79,7	82,5	92,4	97,7	71,6	

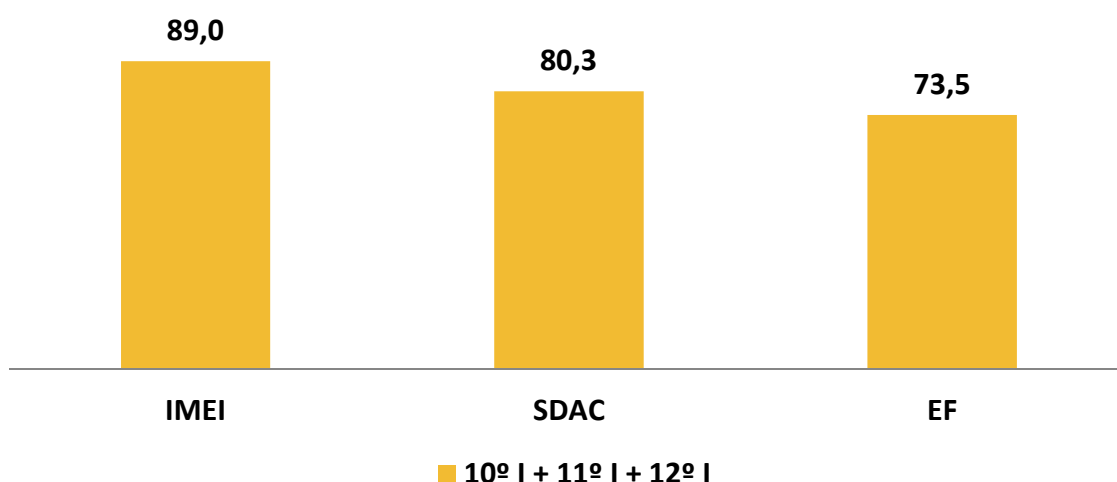


Formação Técnica													
Disciplinas	10º G	10º H	10º I	10º J	11º G	11º H	11º I	11º J	12º G	12º H	12º I	12º J	% de aprov. por disciplina
Comércio													
CV	78,6				94,9				78,9				84,3
OGE	71,4				92,3				79,5				76,9
CPV	85,7				100,0				84,6				88,7
Com. Espanhol	92,9												93,3
Com. Francês													100,0
Multimédia													
DCA				86,7				86,7				77,8	78,4
SI				86,7				60,0				55,6	86,7
TM				91,1				80,0				66,7	79,1
PPM												77,8	72,7
Gestão Equip. Informáticos													
IMEI			93,4				100,0					97,1	89,0
SDAC			71,0				100,0					92,3	80,3
EF			86,7				100,0					90,6	73,5
CD			86,7				61,5					75,0	82,4
Apoio à Gestão Desportiva													
GPPD		93,3				92,9				86,7			90,3
PAFD		77,8				92,9				92,0			87,3
GID		80,0				92,9				93,3			90,5
OGD		86,7				92,9				93,3			91,3
% de aprovações por turma	82	84,4	84,4	88,1	95,7	92,9	90,4	75,6	81,0	91,3	88,8	69,5	

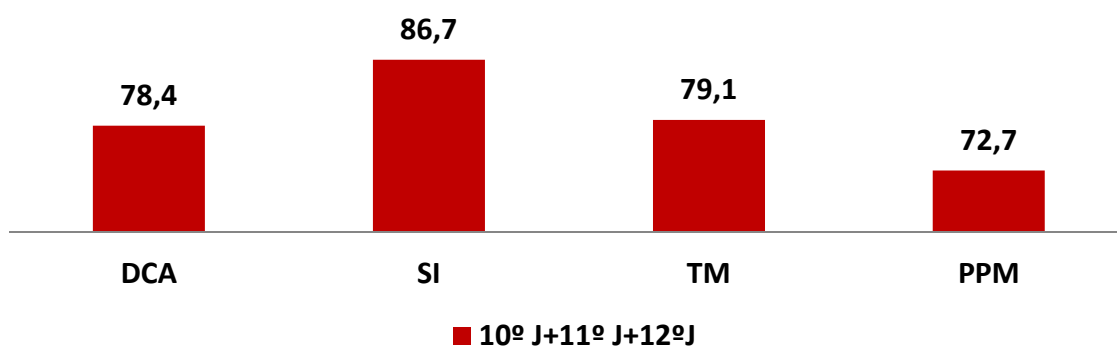




Formação técnica - Gestão de Equip. Informáticos % de aprovações por disciplina



Formação técnica - Multimédia % de aprovações por disciplina



Conclusões:

1- As turmas que apresentam **maior percentagem de alunos com todos os módulos capitalizados** são o 12º H – Apoio à Gestão Desportiva (**85,7 %**), o 12º G – Comércio (**75 %**) e o 10º G – Comércio (**71,4 %**); as que apresentam menor percentagem são o 12º J – Multimédia (**22,2 %**), o 11º H – Apoio à Gestão Desportiva (**30 %**) e o 11º J – Multimédia (**33,3 %**).

2- **A percentagem global de aprovações** (todas as turmas) é de **86,4 %**.

3- **Aproveitamento global por ano de escolaridade:**

10º ano: entre **77,2 %** (MULTIMÉDIA) e **94 %** (APOIO À GESTÃO DESPORTIVA);

11º ano: entre **79 %** (MULTIMÉDIA) e **93,8 %** (COMÉRCIO);

12º ano: entre **71 %** (MULTIMÉDIA) e **94 %** (APOIO À GESTÃO DESPORTIVA).

4- Aproveitamento por componente de formação:

▪ **Formação científica:** entre **79,5 %** (Física e Química) e **96,5 %** (Psicologia);

Melhor turma/disciplina – **100 %** - 11I (matemática); 11H (Estudo do Movimento); 11G (Economia);

Melhor turma – **94,1% 10ºH**

Pior turma/disciplina – 11º J (MULTIMÉDIA) História Cultura e da Arte – **73,3 %**.

Pior turma – **76,7% 11ºJ**

▪ **Formação sociocultural:** entre **83,2 %** (Português) e **92,2 %** (Educação Física);

Melhor turma/disciplina – **100 %**; EDF (10H;11G;11I); AI (10H; 11G;11H;11I); TIC 10H

Melhor turma – **97,7% 12ºI**

Pior turma/disciplina – 12º J (MULTIMÉDIA) Português – **66,7 %**.

Pior turma – **71,6% 12ºJ**

▪ **Formação técnica:** entre **55,6 %** (SI) e **100 %** (CPV;IMEI;SDAC;EF);

Melhor turma – 11º G (COMÉRCIO) – **95,7 %**;

Pior turma – 12ºJ (MULTIMÉDIA) – **69,5 %**.

O coordenador dos cursos profissionais:

Pedro Sá