

RELATÓRIO DOS RESULTADOS DOS CURSOS PROFISSIONAIS

ANO LETIVO 2017 – 2018

3º PERÍODO

Final do ano

INTRODUÇÃO

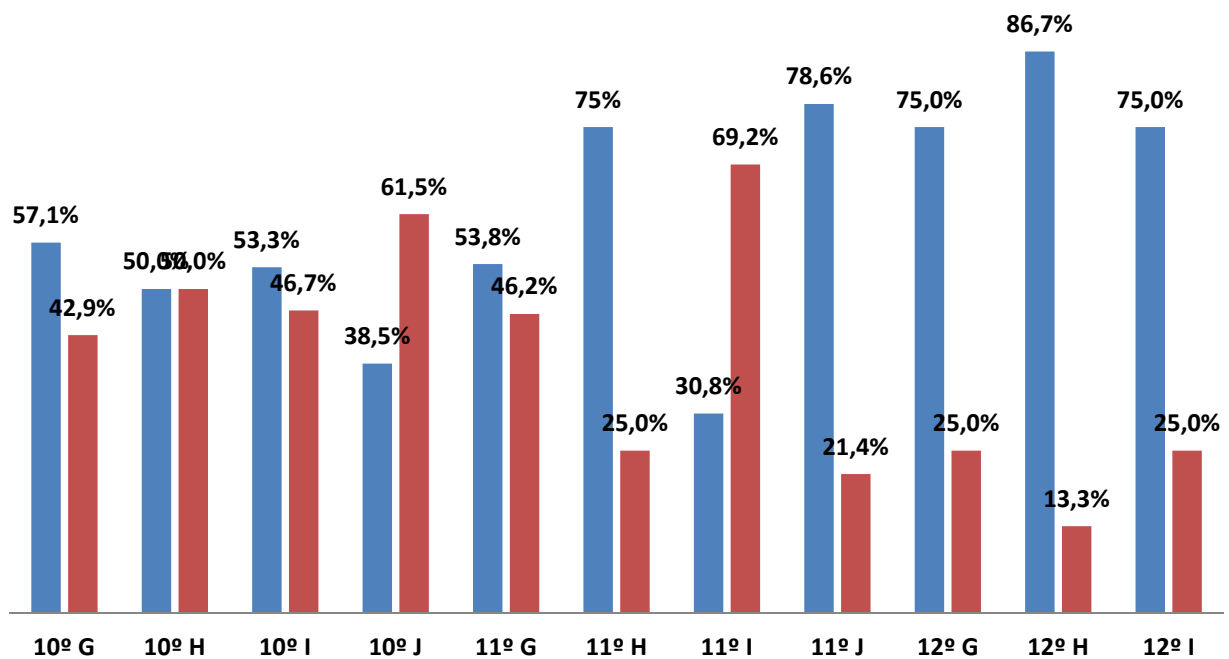
Este documento tem por finalidade apresentar a análise dos resultados obtidos pelos alunos dos cursos profissionais **até ao final do ano letivo 2017/2018**, por curso, turma e disciplina.

Turma	Curso profissional
10º G	Técnico de Comércio
10º H	Técnico de Gestão Desportiva
10º I	Técnico de Gestão de Equipamentos Informáticos
10º J	Técnico de Multimédia
11º G	Técnico de Comércio
11º H	Técnico de Apoio à Gestão Desportiva
11º I	Técnico de Gestão de Equipamentos Informáticos
11º J	Técnico de Multimédia
12º G	Técnico de Comércio
12º H	Técnico de Apoio à Gestão Desportiva
12º I	Técnico de Gestão de Equipamentos Informáticos

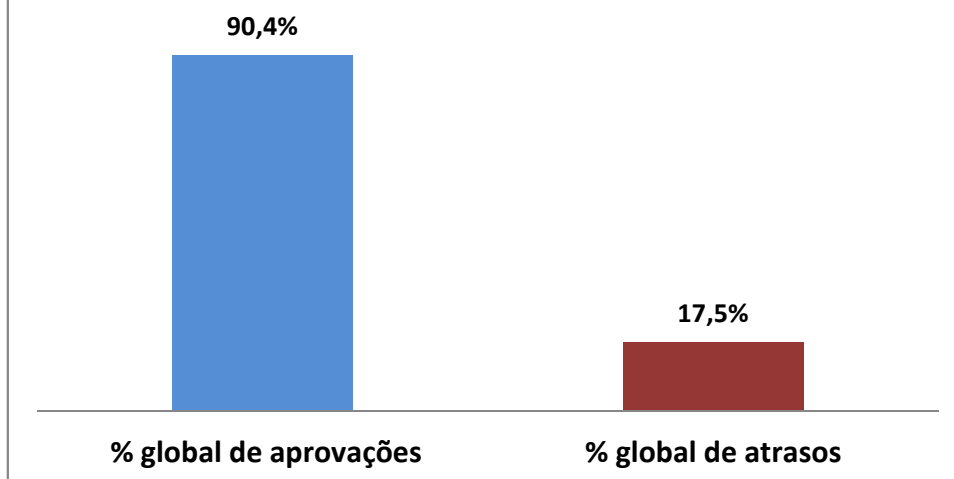
Mapa Global												
Turmas	10º G	10º H	10º I	10º J	11º G	11º H	11º I	11º J	12º G	12º H	12º I	12º J
Total Módulos Avaliados	35	41	41	44	36	42	34	34	25	29	25	26
Nº Alunos Todos Módulos capitalizados	8	6	8	5	7	9	4	11	9	13	12	6
1 módulo em atraso	1	0	2	0	0	1	2	1	1	2	1	0
2 módulos em atraso	0	2	2	0	1	0	2	0	0	0	1	0
3 módulos em atraso	0	1	0	1	1	0	1	1	0	0	0	0
mais 3 módulos em atraso	5	3	3	7	4	2	3	1	2	0	2	1
Nº Alunos por Turma	14	12	15	13	13	12	13	14	12	15	16	7
% alunos capitalizaram tudo	57,1%	50,0%	53,3%	38,5%	53,8%	75%	30,8%	78,6%	75,0%	86,7%	75,0%	85,7%
% alunos módulos em atraso	42,9%	50,0%	46,7%	61,5%	46,2%	25,0%	69,2%	21,4%	25,0%	13,3%	25,0%	14,3%
nº de módulos por concluir	99	36	78	180	25	19	56	29	31	2	18	8
% de módulos em atraso	39,6	10,5	28,5	53,2	9,0	5,4	21,4	11,9	14,9	1,0	11,5	2,2
% de módulos concluídos	60,4	89,5	71,5	46,8	91,0	94,6	78,6	88,1	85,1	99,0	88,5	97,8
% global de aprovações	90,4%											
% global de atrasos	17,5%											

Capitalização de módulos por turma

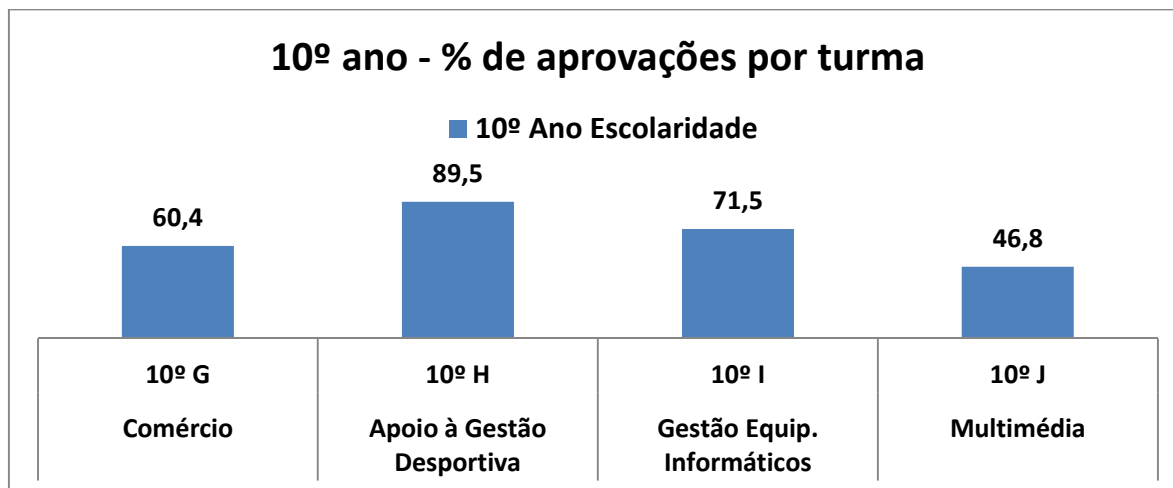
■ % alunos capitalizaram tudo ■ % alunos módulos em atraso



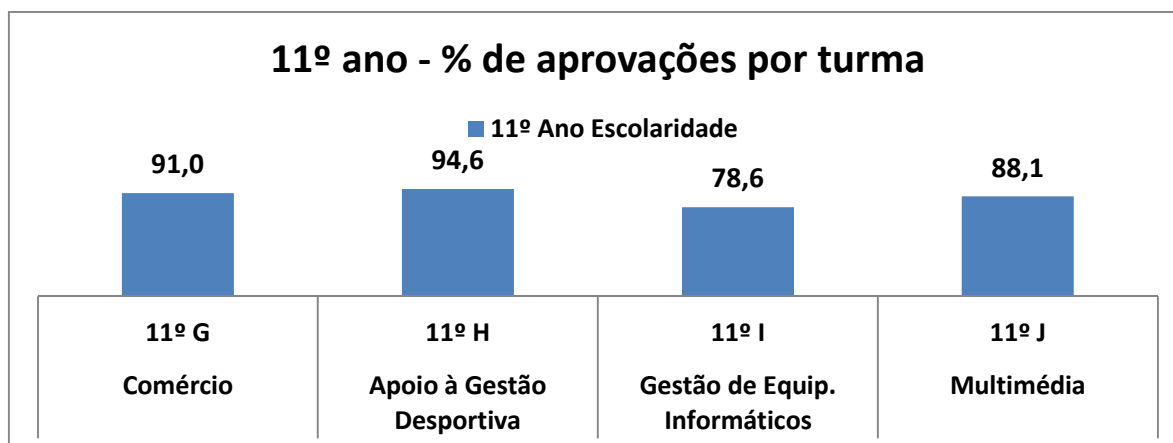
% global de aprovações vs atrasos



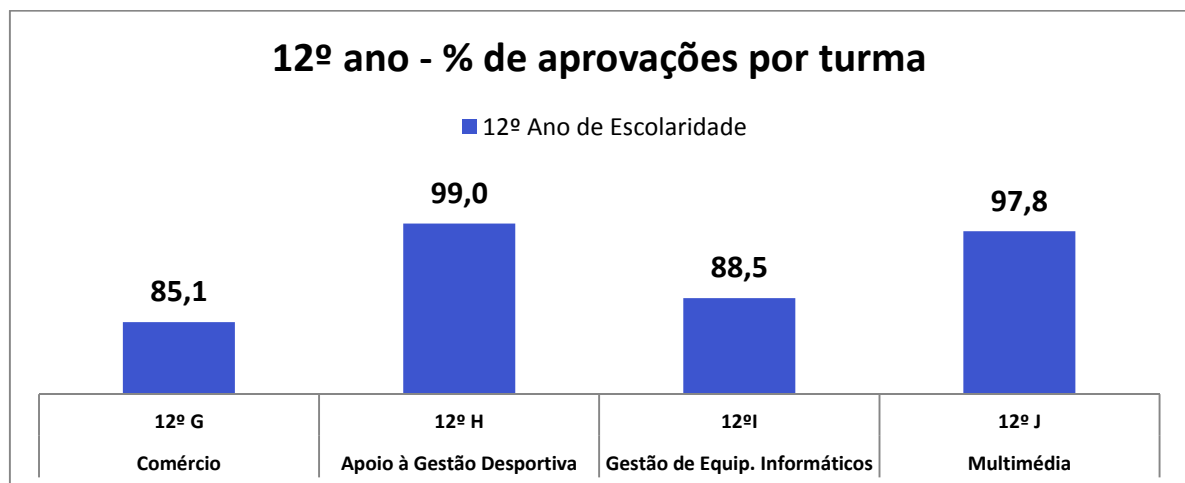
Curso Profissional	Turma	% Aprovações
Comércio	10º G	60,4
Apoio à Gestão Desportiva	10º H	89,5
Gestão Equipamentos Informáticos	10º I	71,5
Multimédia	10º J	46,8



Curso Profissional	Turma	% Aprovações
Comércio	11º G	91,0
Apoio à Gestão Desportiva	11º H	94,6
Gestão de Equipamentos Informáticos	11º I	78,6
Multimédia	11º J	88,1

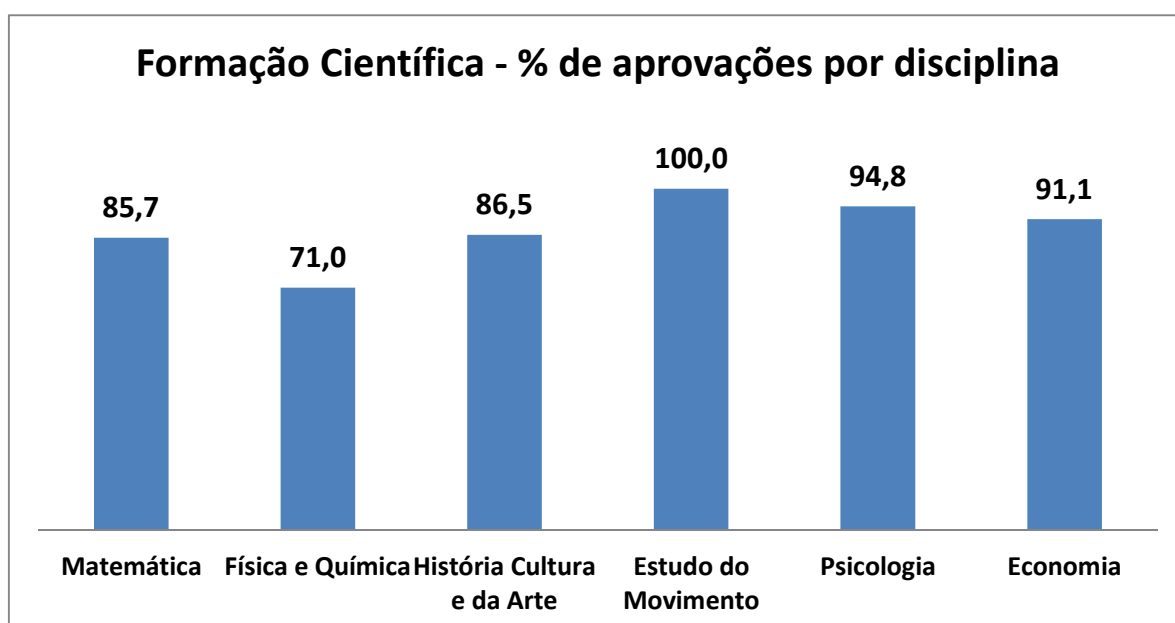
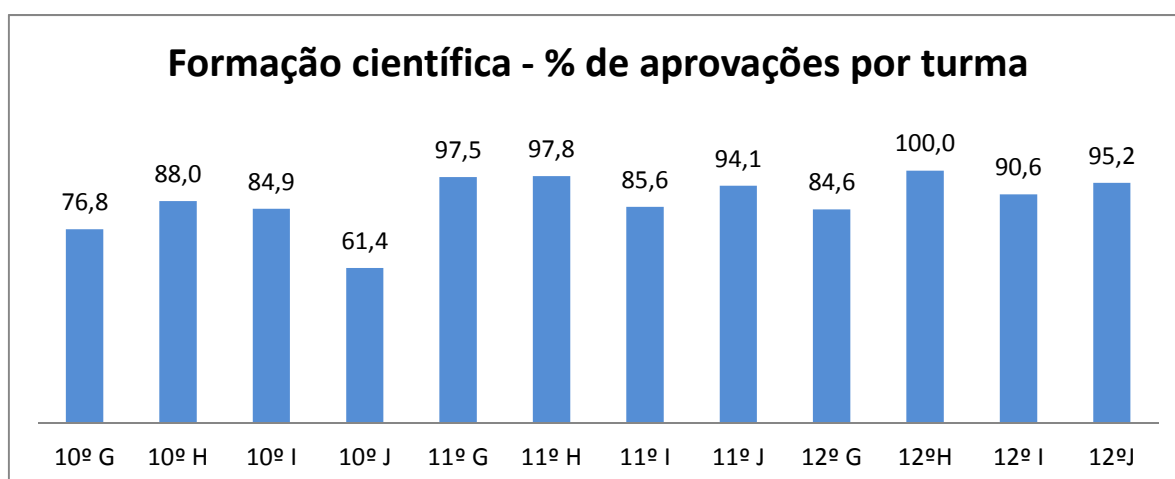


Curso Profissional	Turma	% Aprovações
Comércio	12º G	85,1
Apoio à Gestão Desportiva	12º H	99,0
Gestão de Equipamentos Informáticos	12ºI	88,5
Multimédia	12º J	97,8

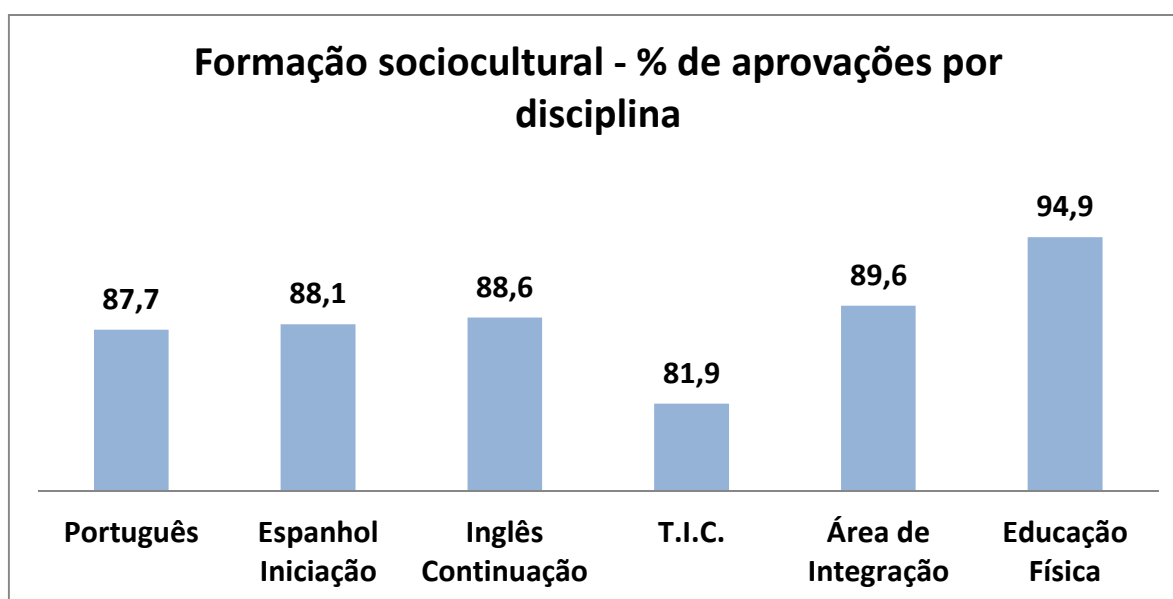
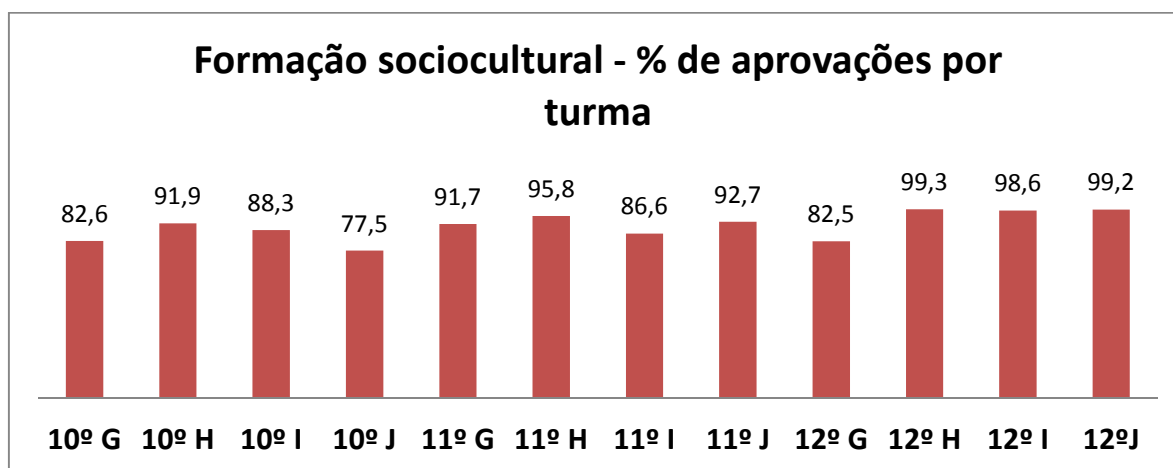


APROVEITAMENTO POR COMPONENTE DE FORMAÇÃO

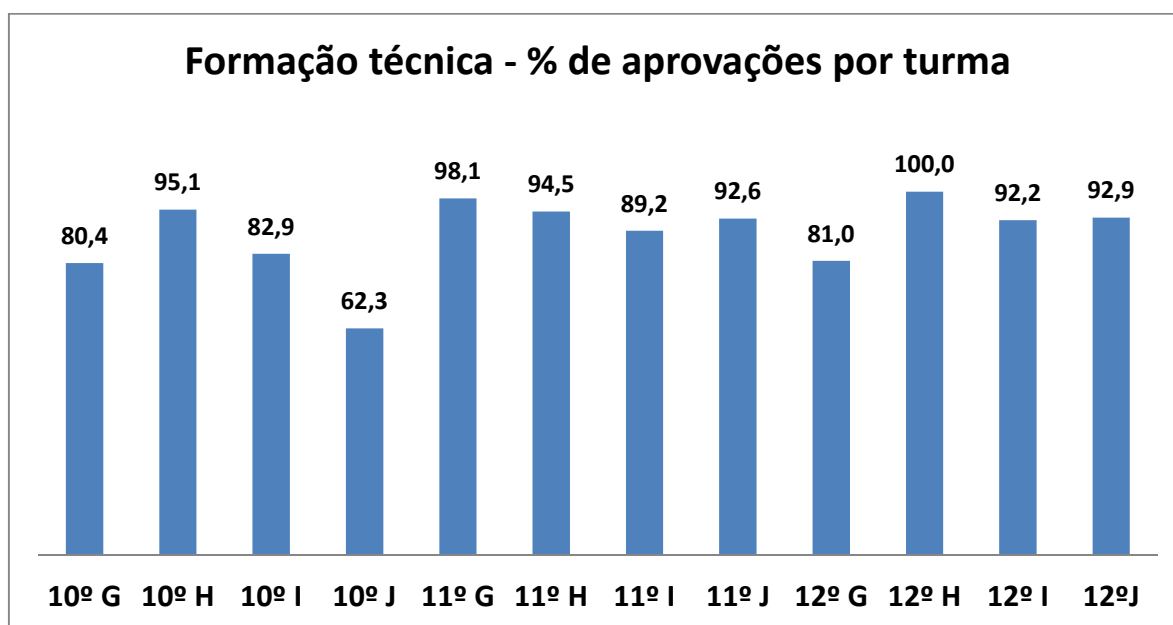
Formação Científica													
Disciplinas	10º G	10º H	10º I	10º J	11º G	11º H	11º I	11º J	12º G	12º H	12º I	12º J	% de aprov. por disciplina
Matemática	71,4	86,3	86,7	59,0	94,9	93,4	97,2	92,9	84,6		90,6		85,7
Física e Química			83,1	56,0			74,0						71,0
História Cultura e da Arte				69,2				95,2				95,2	86,5
Estudo do Movimento						100,0				100,0			100,0
Psicologia		89,6				100,0							94,8
Economia	82,1				100,0								91,1
% de aprovações por turma	76,8	88,0	84,9	61,4	97,5	97,8	85,6	94,1	84,6	100,0	90,6	95,2	

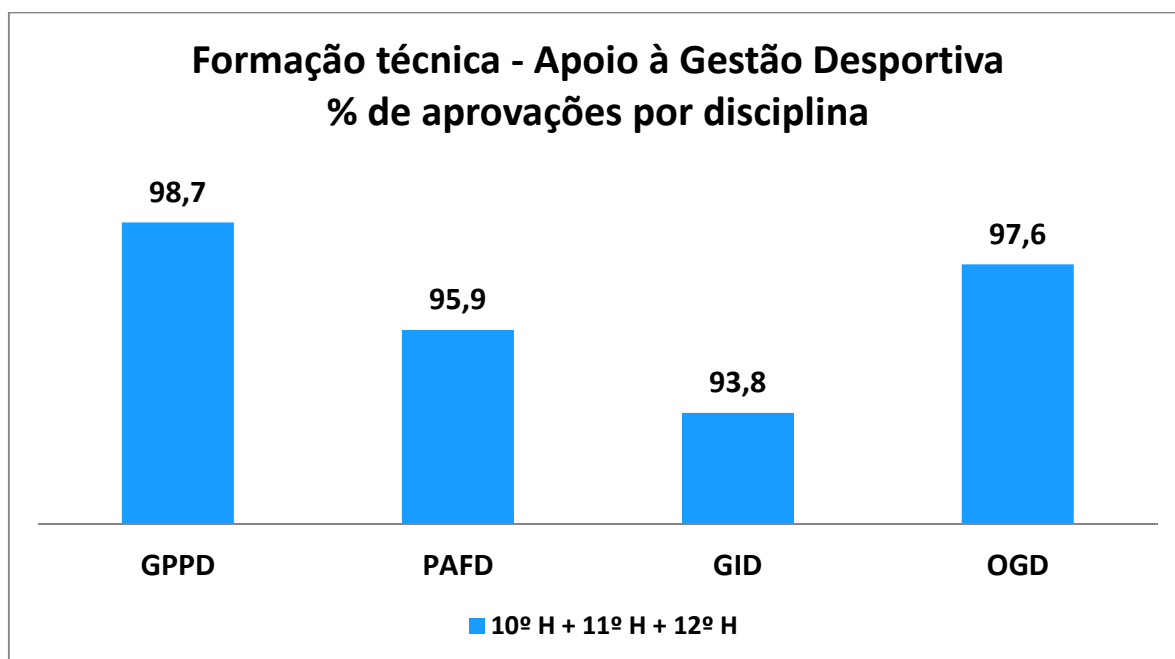
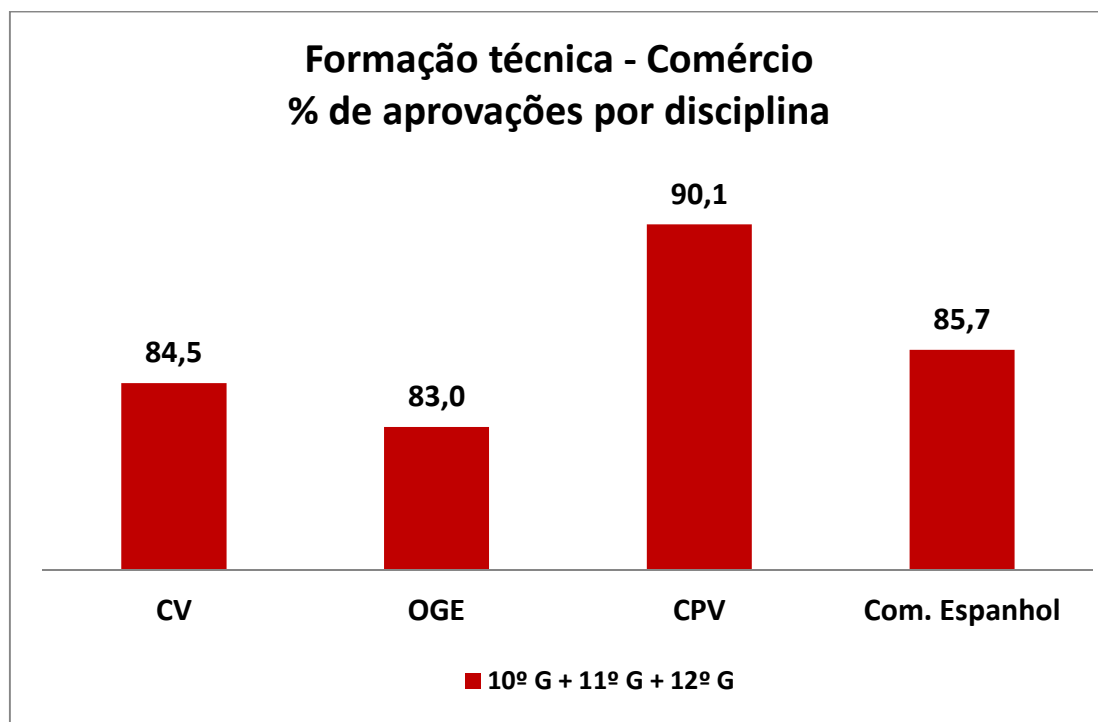


Formação Sociocultural													
Disciplinas	10º G	10º H	10º I	10º J	11º G	11º H	11º I	11º J	12º G	12º H	12º I	12º J	% de aprov. por disciplina
Português	73,2	83,3	88,3	75,0	89,7	94,4	77,8	92,9	79,5	97,8	100,0	100,0	87,7
Espanhol Iniciação	88,1												88,1
Inglês Continuação	96,7	91,7	91,7	82,7	76,9	94,6	81,7	92,9					88,6
T.I.C.	75,0	94,4	88,9	69,2									81,9
Área de Integração	78,6	91,7	76,7	73,1	100,0	95,8	91,7	89,3	80,8	100,0	96,9	100,0	89,6
Educação Física	84,3	98,3	96,0	87,7	100,0	98,3	95,0	95,7	87,2	100,0	99,0	97,6	94,9
% de aprovações por turma	82,6	91,9	88,3	77,5	91,7	95,8	86,6	92,7	82,5	99,3	98,6	99,2	90,6

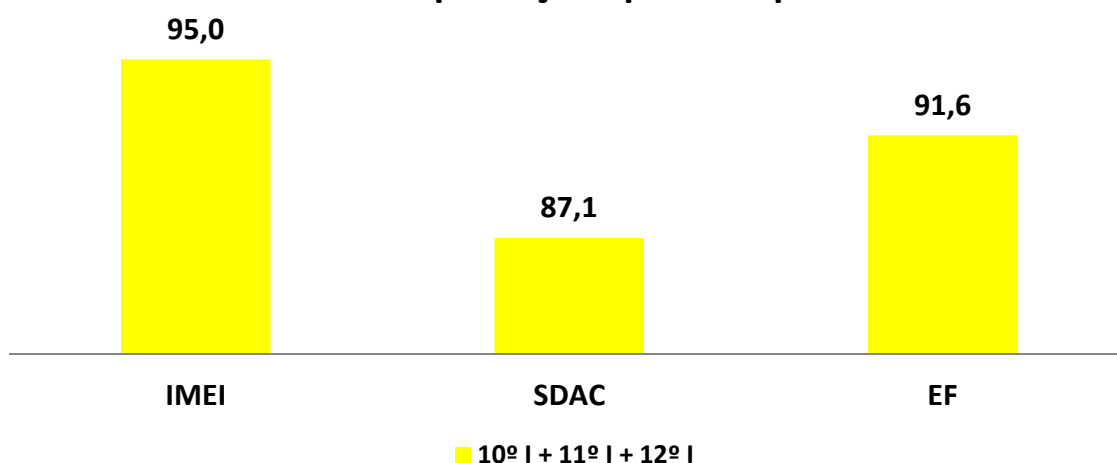


Formação Técnica													
Disciplinas	10º G	10º H	10º I	10º J	11º G	11º H	11º I	11º J	12º G	12º H	12º I	12º J	% de aprov. por disciplina
Comércio													
CV	78,6				96,2				78,8				84,5
OGE	71,4				98,1				79,5				83,0
CPV	85,7				100,0				84,6				90,1
Com. Espanhol	85,7												85,7
Multimédia													
DCA				57,7				95,2				100	84,3
SI				58,5				89,3				85,7	77,8
TM				70,8				92,9				85,7	83,1
PPM								92,9				100	96,5
Gestão Equip. Informáticos													
IMEI			91,1				93,8				100,0		95,0
SDAC			76,1				91,7				93,5		87,1
EF			86,7				94,4				93,8		91,6
CD			77,7				76,9				81,3		78,6
Apoio à Gestão Desportiva													
GPPD		96,0				100,0				100,0			98,7
PAFD		96,7				91,1				100,0			95,9
GID		91,7				89,8				100,0			93,8
OGD		95,8				97,0				100,0			97,6
% de aprovações por turma	80,4	95,1	82,9	62,3	98,1	94,5	89,2	92,6	81,0	100,0	92,2	92,9	

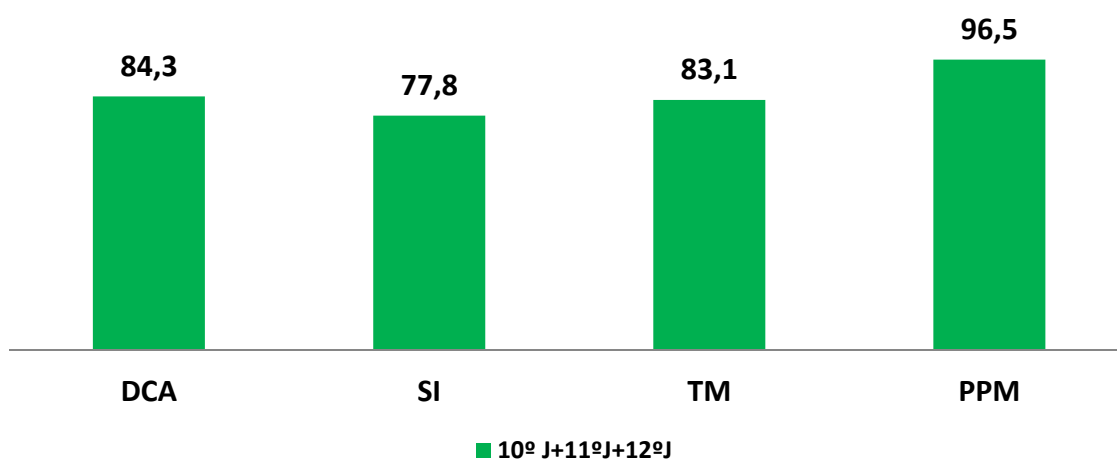




Formação técnica - Gestão de Equip. Informáticos % de aprovações por disciplina



Formação técnica - Multimédia % de aprovações por disciplina



Conclusões:

1- As turmas que apresentam **maior percentagem de alunos com todos os módulos capitalizados** são o 12º H – Apoio à Gestão Desportiva (**99 %**), o 12º J – Multimédia (**97,8 %**) e o 11º H – Apoio à Gestão Desportiva (**94,6 %**); as que apresentam menor percentagem são o 10º J – Multimédia (**46,8 %**); o 10ºG – Comércio (**60,4%**) e o 10º I – o Gestão de Equipamentos Informáticos (**71,5 %**).

Qualquer um das três piores turmas tem alunos, na sua constituição, que deixaram de assistir às aulas desde o 2º período.

2- **A percentagem global de aprovações** (todas as turmas) é de **90,4 %**.

3- **Aproveitamento global por ano de escolaridade:**

10º ano: entre **46,8 %** (MULTIMÉDIA) e **89,5 %** (APOIO À GESTÃO DESPORTIVA);

11º ano: entre **78,6 %** (GESTÃO DE EQUIPAMENTOS INFORMÁTICOS) e **94,6 %** (APOIO À GESTÃO DESPORTIVA);

12º ano: entre **85,1 %** (COMÉRCIO) e **99 %** (APOIO À GESTÃO DESPORTIVA).

4- Aproveitamento por componente de formação:

▪ **Formação científica:** entre **56,0 %** (Física e Química) e **100 %** (Economia, Estudo Movimento e HCA);

Melhor turma – 12º H (APOIO À GESTÃO DESPORTIVA) – **100 %**;

Pior turma – 10º J (MULTIMÉDIA) – **61,4 %**.

▪ **Formação sociocultural:** entre **81,9 %** (TIC) e **94,9 %** (Educação Física);

Melhor turma – 12º H (APOIO À GESTÃO DESPORTIVA) – **99,3 %**;

Pior turma – 10º J (MULTIMÉDIA) – **77,5 %**.

▪ **Formação técnica:** entre **57,7 %** (DCA – MULTIMÉDIA – 10º) e **100 %** (todas disciplinas APOIO À GESTÃO DESPORTIVA – 12º; CPV – COMÉRCIO – 11º; GPPD - APOIO À GESTÃO DESPORTIVA – 11º; IMEI - GESTÃO DE EQUIPAMENTOS INFORMÁTICOS – 12º);

Melhor turma – 12ºH (APOIO À GESTÃO DESOPRTIVA) – **100 %**;

Pior turma – 10ºJ (MULTIMÉDIA) – **62,3 %**.

▪ **Formação Contexto de Trabalho (12º ANO):**

COMÉRCIO – dois alunos por concluir num universo de 12 alunos

APOIO À GESTÃO DESOPRTIVA – todos os alunos concluíram

GESTÃO DE EQUIPAMENTOS INFORMÁTICOS – todos os alunos concluíram

MULTIMÉDIA - todos os alunos concluíram

O coordenador dos cursos profissionais: Pedro Sá