

RELATÓRIO DOS RESULTADOS DOS CURSOS PROFISSIONAIS

ANO LETIVO 2018 – 2019

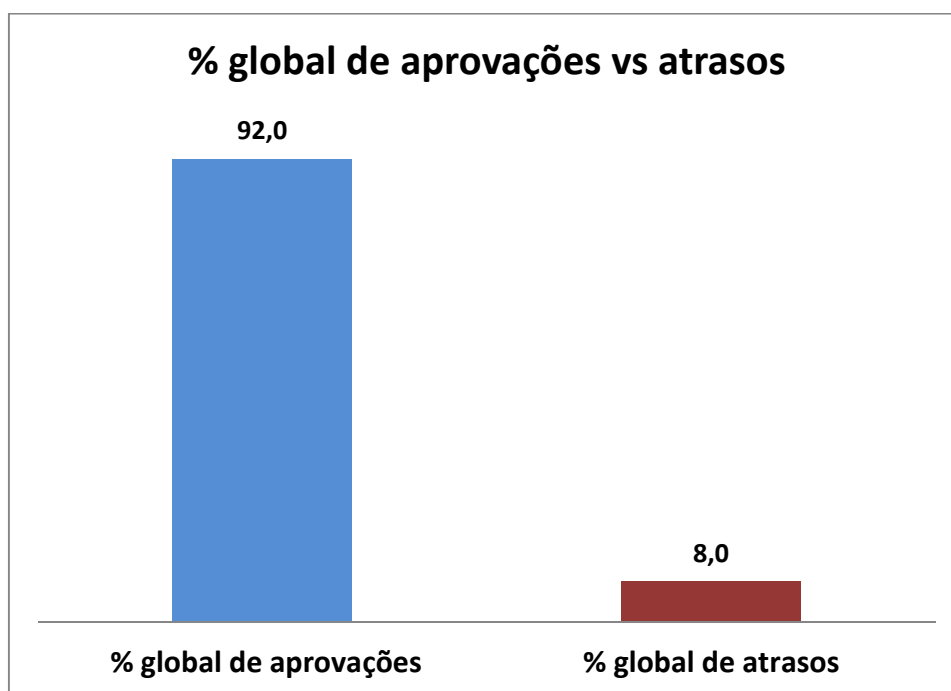
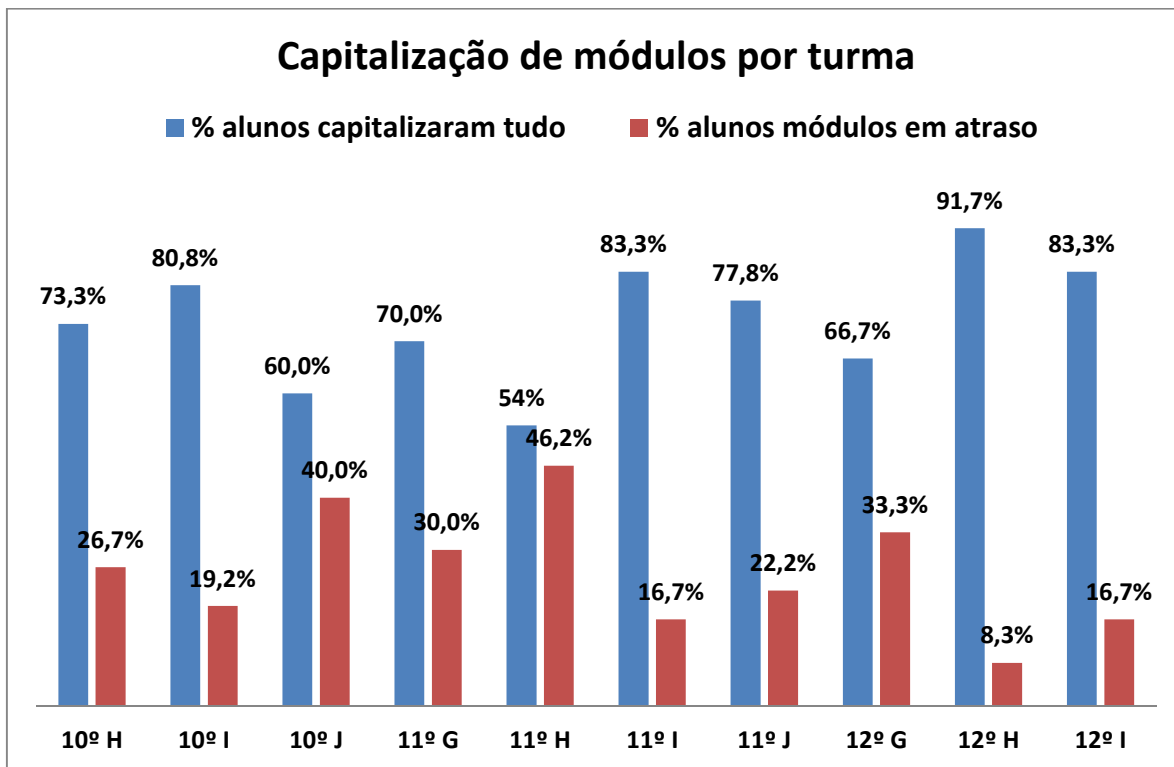
1º PERÍODO

INTRODUÇÃO

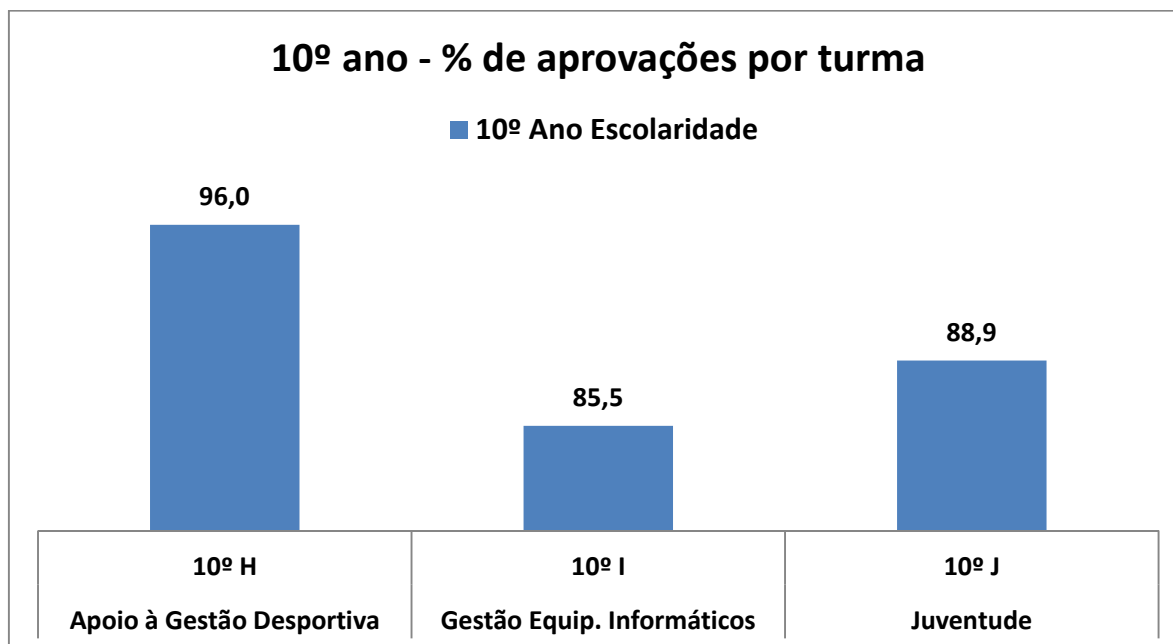
Este documento tem por finalidade apresentar a análise dos resultados obtidos pelos alunos dos cursos profissionais **no final do 1º período do ano letivo 2018/2019**, por curso, turma e disciplina.

Turma	Curso profissional
10º H	Técnico de Gestão Desportiva
10º I	Técnico de Gestão de Equipamentos Informáticos
10º J	Técnico de Juventude
11º G	Técnico de Comércio
11º H	Técnico de Apoio à Gestão Desportiva
11º I	Técnico de Gestão de Equipamentos Informáticos
11º J	Técnico de Multimédia
12º G	Técnico de Comércio
12º H	Técnico de Apoio à Gestão Desportiva
12º I	Técnico de Gestão de Equipamentos Informáticos
12º J	Técnico de Multimédia

Turmas	10º H	10º I	10º J	11º G	11º H	11º I	11º J	12º G	12º H	12º I	12º J
Total Módulos Avaliados	10	9	9	7	11	9	7	7	8	7	8
Nº Alunos Todos Módulos capitalizados	11	21	9	7	7	10	7	8	11	10	7
1 módulo em atraso	3	1	4	2	1	1	0	1	1	1	5
2 módulos em atraso	0	0	1	0	1	1	1	2	0	0	1
3 módulos em atraso	1	0	0	1	1	0	1	1	0	1	0
mais 3 módulos em atraso	0	4	1	0	3	0	0	0	0	0	1
Nº Alunos por Turma	15	26	15	10	13	12	9	12	12	12	14
% alunos capitalizaram tudo	73,3%	80,8%	60,0%	70,0%	54%	83,3%	77,8%	66,7%	91,7%	83,3%	50,0%
% alunos módulos em atraso	26,7%	19,2%	40,0%	30,0%	46,2%	16,7%	22,2%	33,3%	8,3%	16,7%	50,0%
nº de módulos por concluir	6	34	15	5	20	3	5	8	1	4	12
% de módulos em atraso	4,0	14,5	11,1	7,1	14,0	2,8	7,9	9,5	1,0	4,8	10,7
% de módulos concluídos	96,0	85,5	88,9	92,9	86,0	97,2	92,1	90,5	99,0	95,2	89,3
% global de aprovações	92,0										
% global de atrasos	8,0										

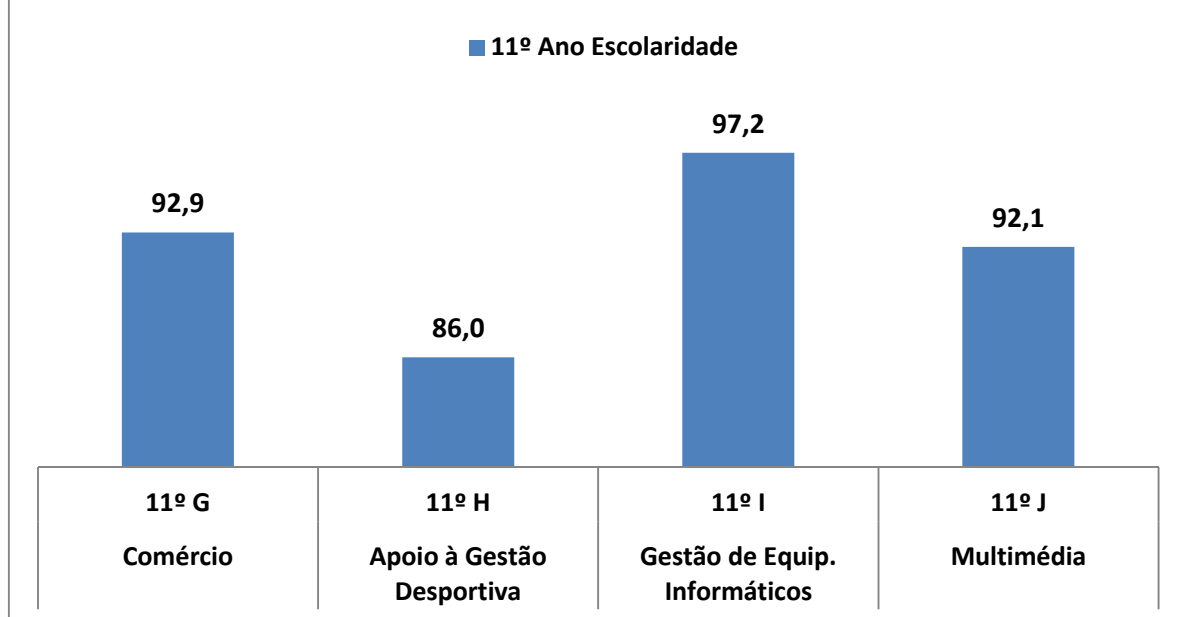


Curso Profissional	Turma	% aprovações
Apoio à Gestão Desportiva	10º H	96,0
Gestão Equipamentos Informáticos	10º I	85,5
Juventude	10º J	88,9



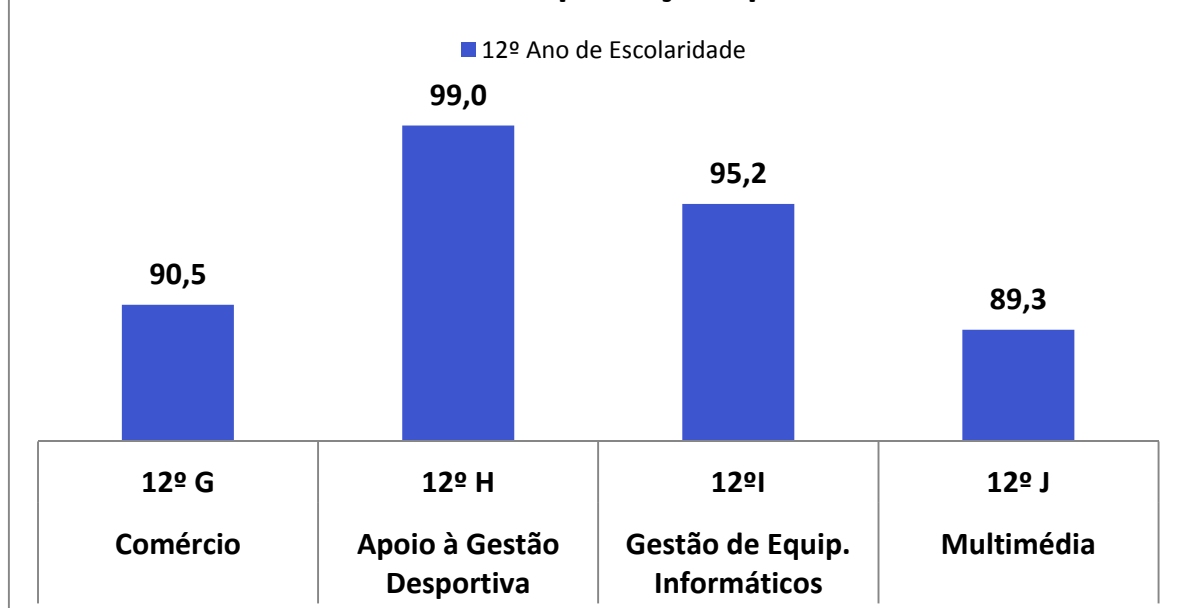
Curso Profissional	Turma	% aprovações
Comércio	11º G	92,9
Apoio à Gestão Desportiva	11º H	86,0
Gestão de Equipamentos Informáticos	11º I	97,2
Multimédia	11º J	92,1

11º ano - % de aprovações por turma



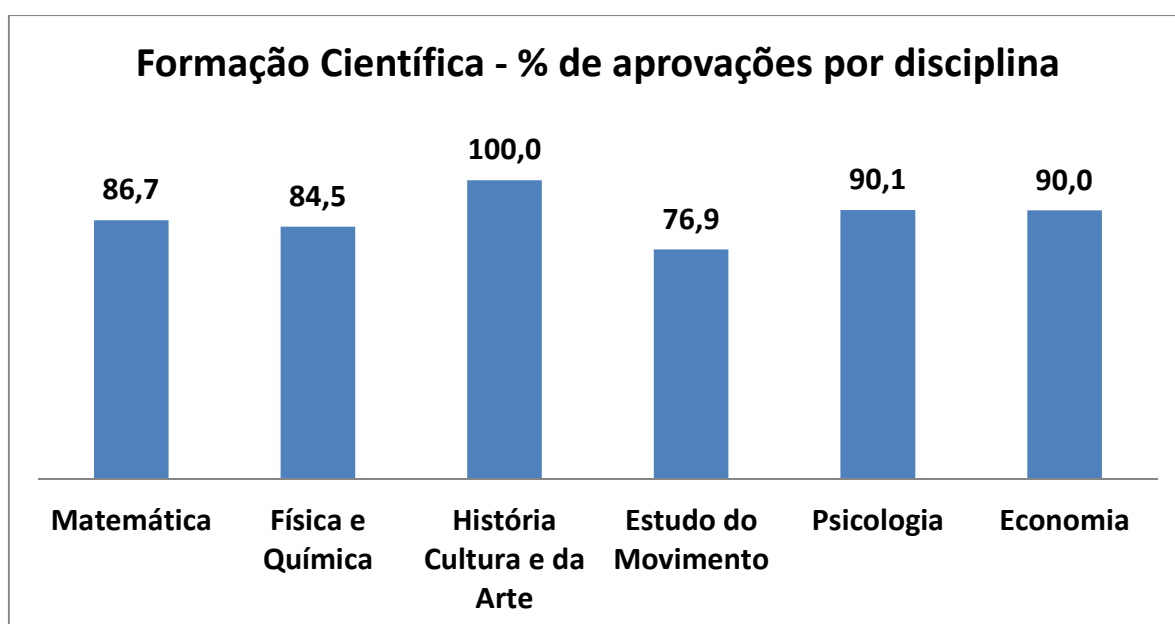
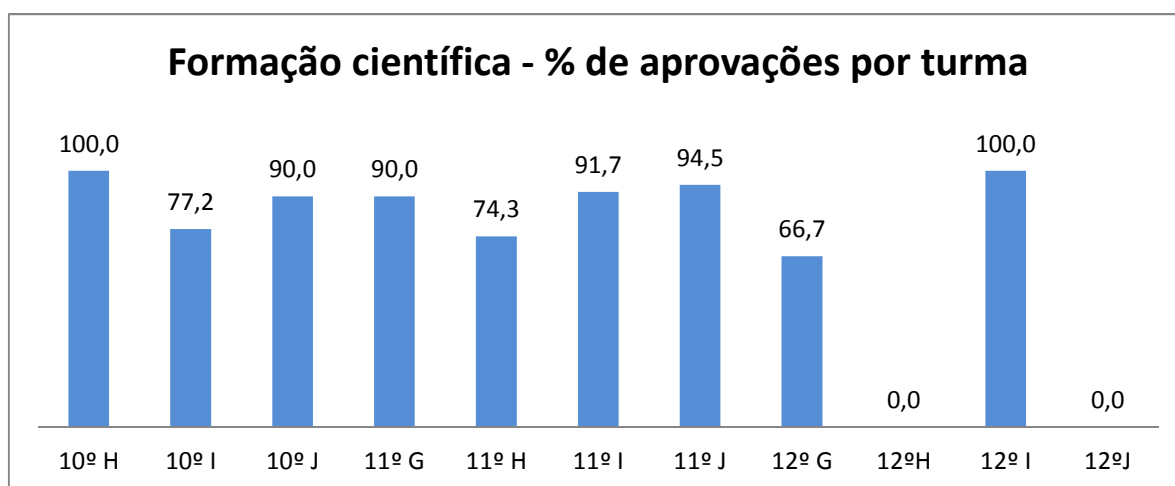
Curso Profissional	Turma	% aprovações
Comércio	12º G	90,5
Apoio à Gestão Desportiva	12º H	99,0
Gestão de Equip. Informáticos	12º I	95,2
Multimédia	12º J	89,3

12º ano - % de aprovações por turma

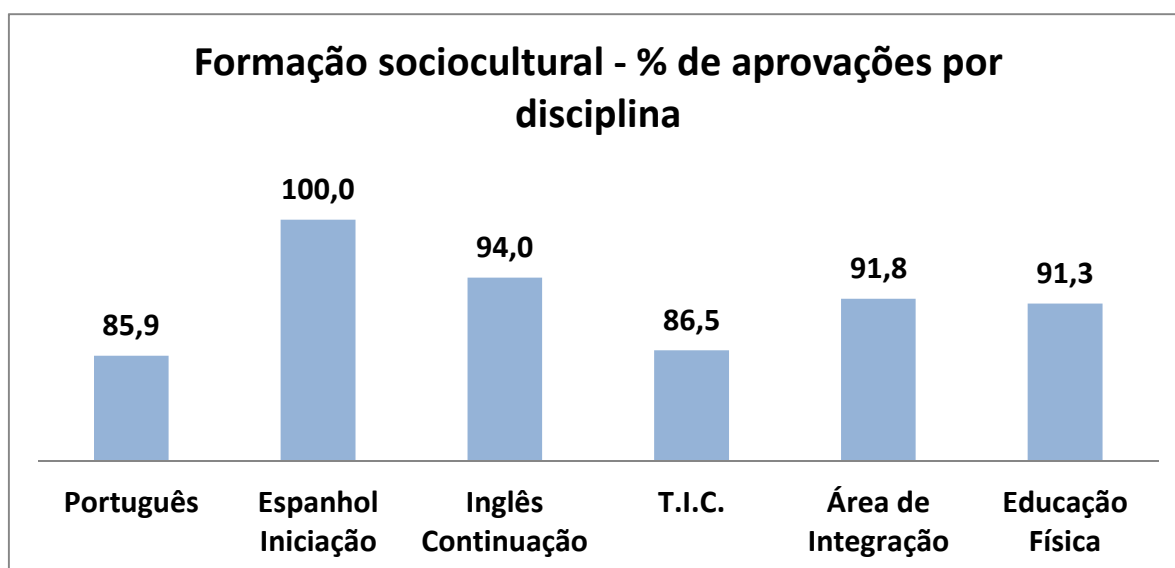
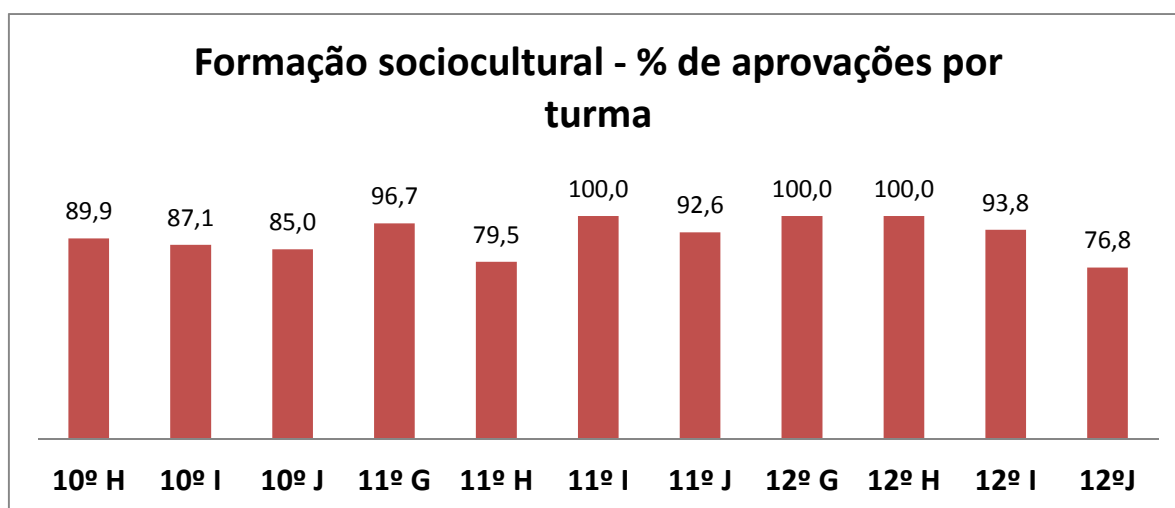


APROVEITAMENTO POR COMPONENTE DE FORMAÇÃO

Formação Científica												
Disciplinas	10º H	10º I	10º J	11º G	11º H	11º I	11º J	12º G	12ºH	12º I	12ºJ	% de aprov. por disciplina
Matemática	100,0		86,7	90,0	69,2	91,7	88,9	66,7		100,0		86,7
Física e Química		77,2				91,7						84,5
História Cultura e da Arte							100,0					100,0
Estudo do Movimento					76,9							76,9
Psicologia	100,0		93,3		76,9							90,1
Economia				90,0								90,0
% de aprovações por turma	100,0	77,2	90,0	90,0	74,3	91,7	94,5	66,7	#####	100,0	#####	

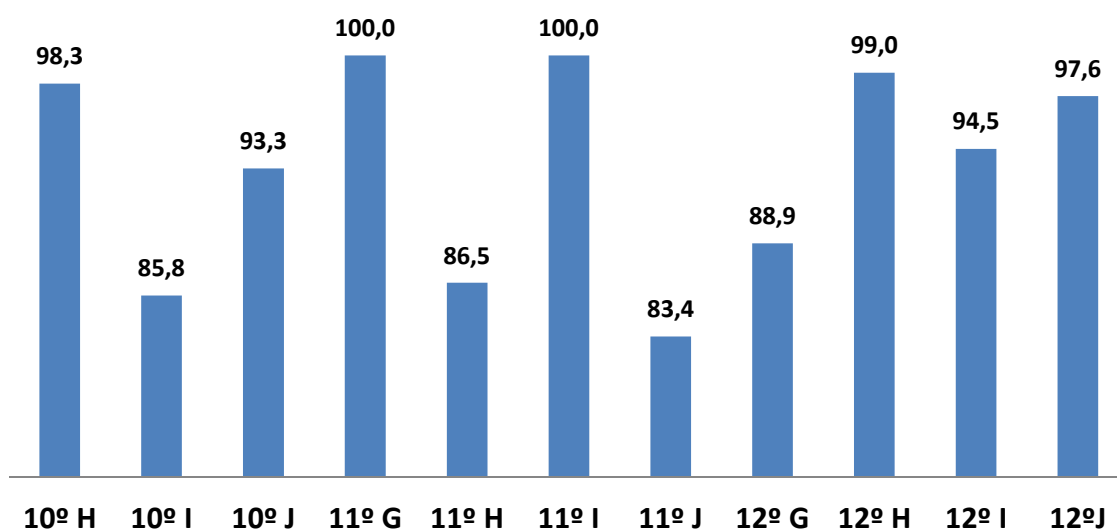


Formação Sociocultural												
Disciplinas	10º H	10º I	10º J	11º G	11º H	11º I	11º J	12º G	12º H	12º I	12º J	% de aprov. por disciplina
Português	80,0	84,4	86,7	100,0	61,5	100,0	88,9					85,9
Espanhol Iniciação				100,0								100,0
Inglês Continuação	100,0	84,4	93,3		92,3	100,0						94,0
T.I.C.	93,0		80,0									86,5
Área de Integração							88,9	100,0	100,0	91,7	78,6	91,8
Educação Física	86,7	92,4	80,0	90,0	84,6	100,0	100,0	100,0	100,0	95,9	75,0	91,3
% de aprovações por turma	89,9	87,1	85,0	96,7	79,5	100,0	92,6	100,0	100,0	93,8	76,8	91,0

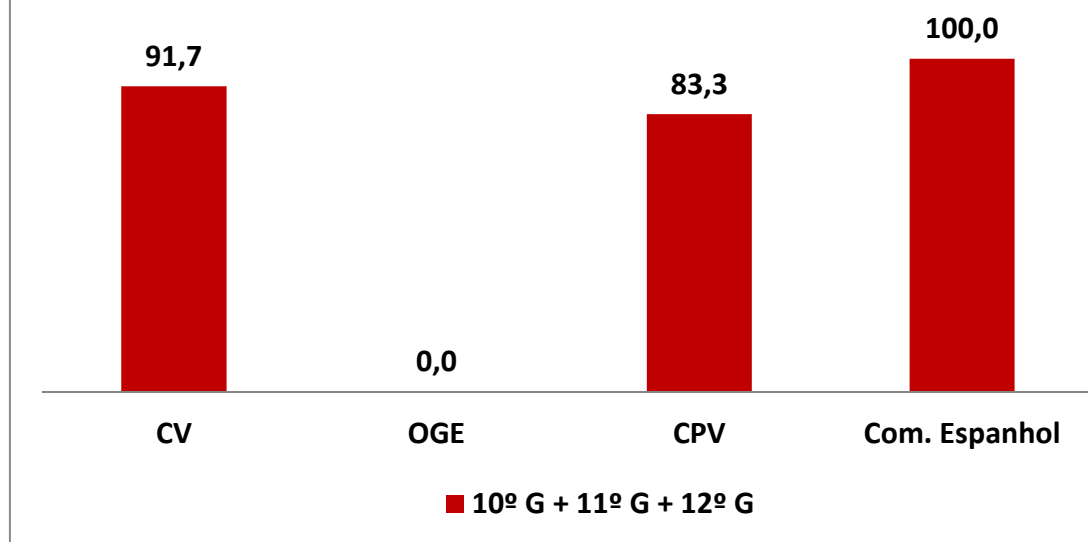


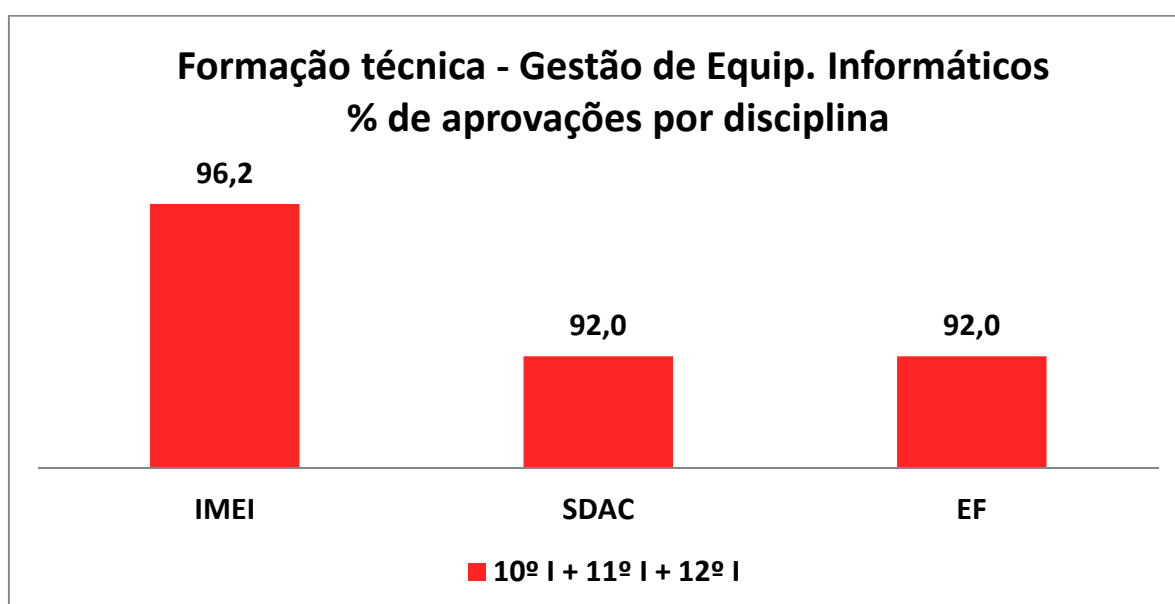
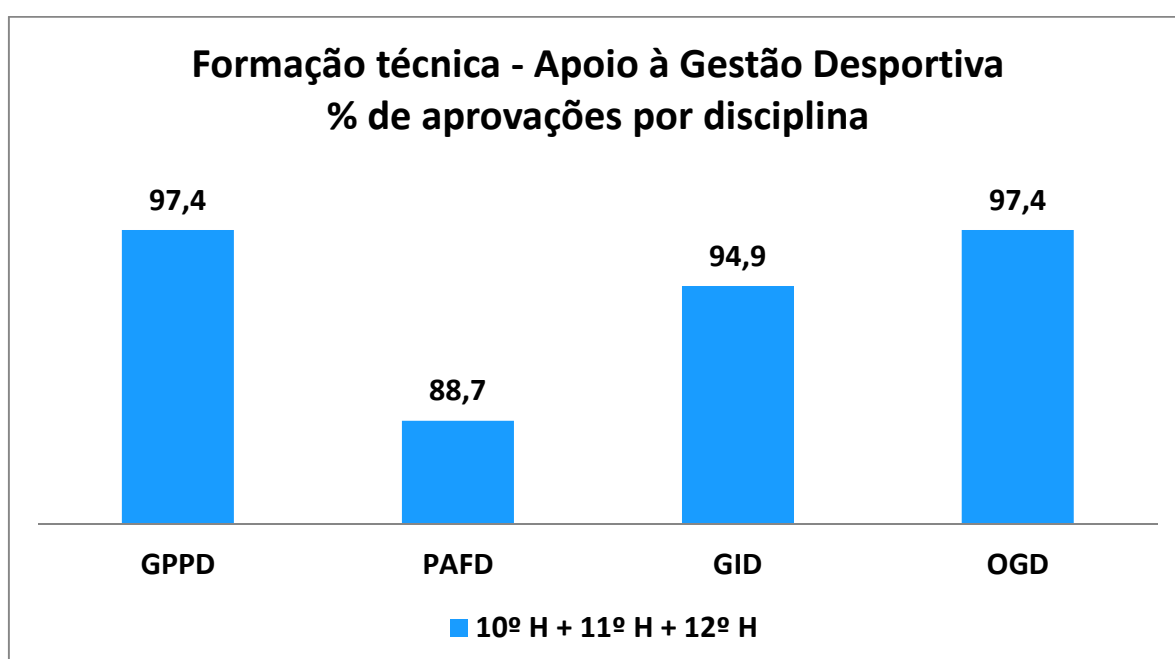
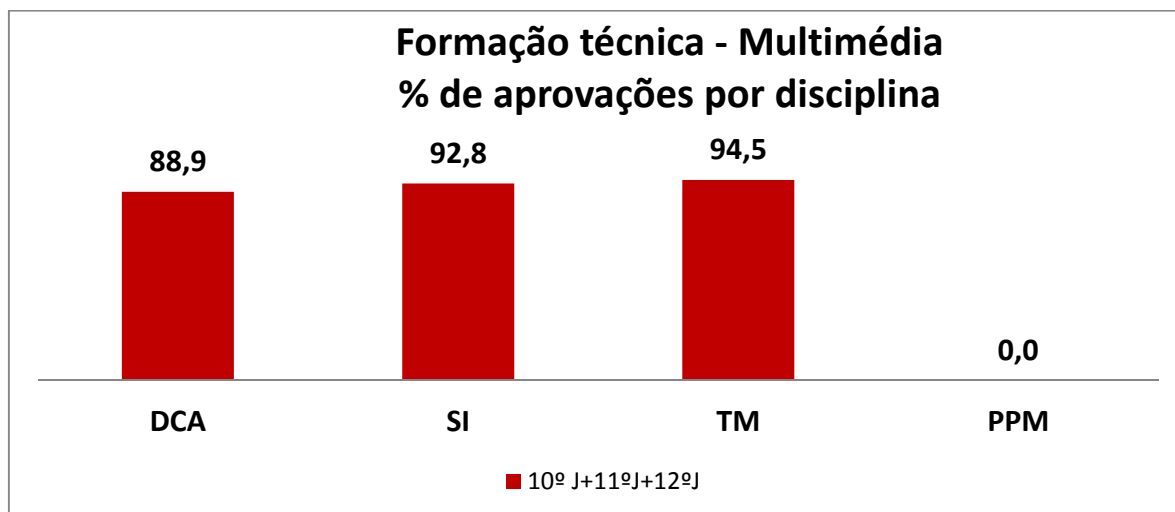
Formação Técnica												
Disciplinas	10º H	10º I	10º J	11º G	11º H	11º I	11º J	12º G	12º H	12º I	12º J	% de aprov. por disciplina
Juventude												
OADATL			93,3									93,3
PPAJ			93,3									93,3
PJCI			93,3									93,3
Comércio												
CV				100,0				83,3				91,7
OGE												#DIV/0!
CPV								83,3				83,3
Com. Espanhol								100,0				100,0
Multimédia												
DCA							77,8				100	88,9
SI											92,8	92,8
TM							88,9				100	94,5
PPM												#DIV/0!
Gestão Equip. Informáticos												
IMEI		88,5				100,0				100,0		96,2
SDAC		84,4				100,0				91,7		92,0
EF		84,4				100,0				91,7		92,0
CD												#DIV/0!
Apoio à Gestão Desportiva												
GPPD	100,0				92,3				100,0			97,4
PAFD	93,3				76,9				95,9			88,7
GID	100,0				84,6				100,0			94,9
OGD	100,0				92,3				100,0			97,4
% de aprovações por turma	98,3	85,8	93,3	100,0	86,5	100,0	83,4	88,9	99,0	94,5	97,6	

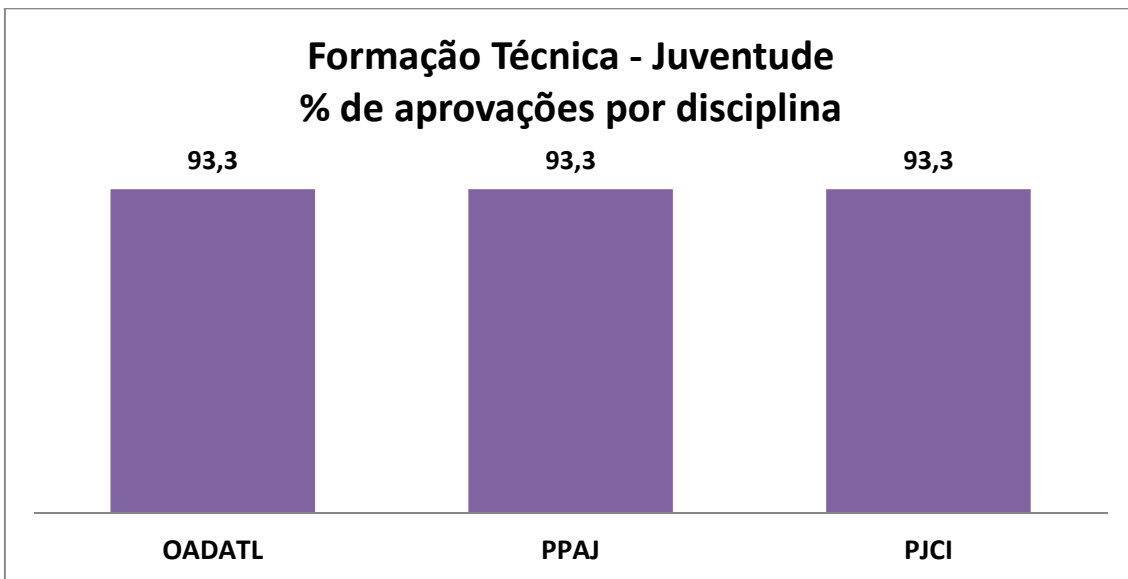
Formação técnica - % de aprovações por turma



Formação técnica - Comércio % de aprovações por disciplina







Conclusões:

1- As turmas que apresentam **maior percentagem de alunos com todos os módulos capitalizados** são o 12º H – Apoio à Gestão Desportiva (**91,7 %**), o 12º I e 11ºI – Gestão de Equipamentos Informáticos (com a mesma % - **83,3 %**); as que apresentam menor percentagem são o 12º J – Multimédia (**50 %**); o 11ºH – Apoio à Gestão Desportiva (**54%**) e o 10º J – Juventude (**60 %**).

2- **A percentagem global de aprovações** (todas as turmas) é de **92 %**.

3- **Aproveitamento global por ano de escolaridade:**

10º ano: entre **85,5 %** (GESTÃO DE EQUIPAMENTOS INFORMÁTICOS) e **96 %** (APOIO À GESTÃO DESPORTIVA);

11º ano: entre **86 %** (APOIO À GESTÃO DESPORTIVA) e **97,2 %** (GESTÃO DE EQUIPAMENTOS INFORMÁTICOS);

12º ano: entre **89,3 %** (MULTIMÉDIA) e **99 %** (APOIO À GESTÃO DESPORTIVA).

4- Aproveitamento por componente de formação:

▪ **Formação científica:** entre **66,7 %** (Matemática-12G) e **100 %** (Psicologia-10H, HCA-11J; Matemática-10H-12J);

Melhor turma – 10º H (APOIO À GESTÃO DESPORTIVA) e 12ºJ(MULTIMÉDIA) – **100 %**;

Pior turma – 12º J (MULTIMÉDIA) – **66,7 %**.

▪ **Formação sociocultural:** entre **61,5 %** (PORTUGUÊS-11ºH) e **100 %** (11 disciplinas/turma);

Melhor turma – 12º H (APOIO À GESTÃO DESPORTIVA), 12ºG (COMÉRCIO) e 11ºI% (GESTÃO DE EQUIPAMENTOS INFORMÁTICOS) – **100 %**;

Pior turma – 12º J (MULTIMÉDIA) – **76,8 %**.

▪ **Formação técnica:** entre **76,9 %** (PAFD – 11ºH) e **100 %** (14 disciplinas/turma)

Melhor turma – 11ºI (GESTÃO DE EQUIPAMENTOS INFORMÁTICOS) e 11ºG (COMÉRCIO) – **100 %**;

Pior turma – 11ºJ (MULTIMÉDIA) – **83,4 %**.

Observações:

a)Algumas disciplinas/turma não terminaram um módulo/UFCD no final do 1º período, por essa razão aparecem a zero e não foram indicados como pior disciplina;

b)Foram retirados destas contagens os alunos que, apesar de ainda estarem inscritos, não frequentam o curso.

O coordenador dos cursos profissionais: Pedro Sá